

平成30年2月19日

日本旅行業協会 御中

乗鞍ヒルクライム実行委員長
広瀬 博之

第15回乗鞍スカイラインサイクルヒルクライム開催中の交通規制に関するご連絡

謹啓 時下ますますご清祥のこととお喜び申し上げます。

さて2018年7月8日(日)に岐阜県高山市の乗鞍スカイラインで自転車の登りのロードレース「第15回乗鞍スカイラインサイクルヒルクライム2018」を開催いたします。

大会は約1000人以上が参加、殿下平総合交流ターミナルを午前8時15分にスタートし乗鞍の山頂まで上ります。当日は下記内容でレース時間中に交通規制(通行止め)を行います。各事業者様、団体様ならびに地元の皆様には大変ご迷惑をおかけしますが、予めご理解の上で運行計画、工事計画などに御配慮をいただければ幸いです。何卒ご理解賜りますよう宜しくお願い申し上げます。 謹白

(注:レースは岐阜県側の乗鞍スカイラインで開催するものです)

記

- 名 称 第15回乗鞍スカイラインサイクルヒルクライム2018
- 期 日 平成30年7月8日(日) 午前8時15分スタート、11時10分競技終了
- 主 催 乗鞍ヒルクライム実行委員会
(岐阜県自転車競技連盟、高山市、岐阜新聞・岐阜放送など)
- 場 所 乗鞍スカイライン(高山市丹生川町)
- 競技内容 殿下平総合交流ターミナル～乗鞍スカイライン山頂までの自転車タイムトライアル

■通行止め区間

岐阜県高山市丹生川町 県道乗鞍公園線入口・県道平湯久手線入口
～乗鞍スカイライン山頂(乗鞍鶴ヶ池第2駐車場入口手前まで)

■通行止め時間 8:10～11:10

■山頂への迂回路 長野県側エコーライン(山頂畳平駐車場は利用可)

以上

※ スタート地点の殿下平総合交流ターミナルから県道乗鞍公園線への入口までの国道158号線(約1キロ)は通行可能(7時45分～9時ごろまで一部区間=約350m=は片側交互通行になります)ですので、平湯温泉(岐阜県)、上高地(長野県)方面への運行は常時可能です。ただし選手の上り・下りの時間帯に、安全上、しばらくお待ちいただく場合がございます。

※ 大会公式HPでも情報を随時掲載していきます。

※ 乗鞍スカイラインの定期バスも、レース時間帯にかかる便については運休になります。

【乗鞍ヒルクライム大会事務局】

〒500-8577 岐阜市今小町10 岐阜新聞社事業局内

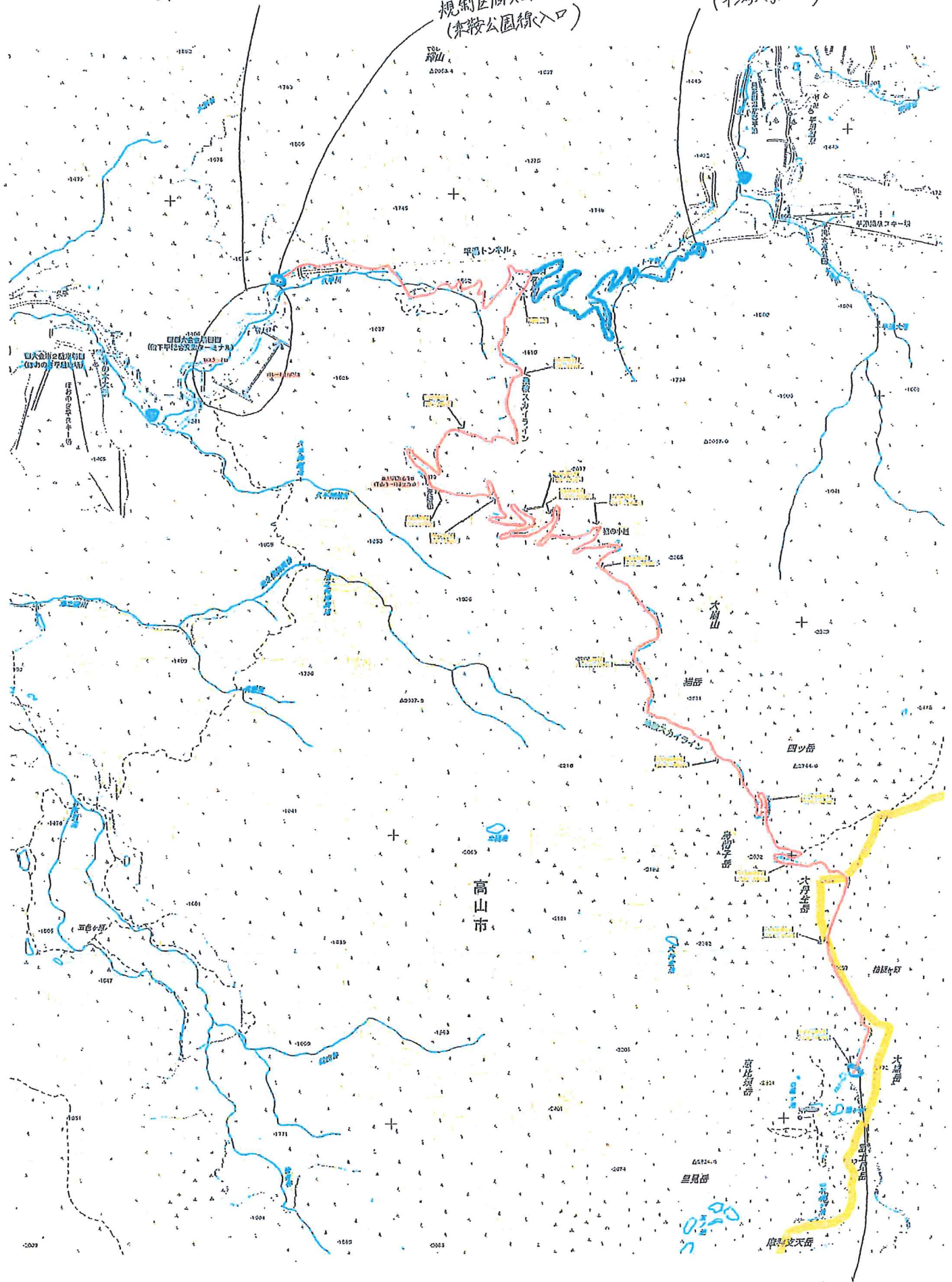
TEL 058-264-1159 FAX 058-265-1632

大会公式HP <http://www.gifu-np.co.jp/hillclimb/>

一部区間 片側交互通行

規制区間始点
(東鞍公園線入口)

規制区間始点
(平湯又手線)



予儿地区
規制終点
(首島池馬車場前)
(又彦志所)