

# 韓国観光 ニュース

KOREA TRAVEL NEWS

韓国観光公社 2016年6月20日 NO.9

2016-2018  
韓国訪問の年

Imagine  
your  
Korea



「冬のソナタ」撮影地 外島(慶尚南道)

## 韓国の地方観光の魅力をアピール

### —あなたに贈る 特別な10の魅力—

韓国を訪問する外国人観光客のために、ソウルや釜山などの大都市だけでなく、地方観光の魅力をアピールするために、右記のような5地域と5つの伝統文化資源の地方観光コンテンツを選定し、これを活用した「グローバル (glocal) 商品」を開発・支援している。次号より具体的なコースをご紹介します。詳しくはKTO各支社まで。



韓国観光公社  
KOREA TOURISM ORGANIZATION

Must Experience  
10 Korea Attractions  
2016-2018 VISIT KOREA YEAR

	グローバル地域	グローバル伝統文化資源
釜山広域市	美しさと健康を探して 西面メディカル・ストリート ビューティーヒーリング旅行	韓屋村で出逢う韓国の美 (全羅北道 全州市)
江原道 (江陵、平昌、旌善一帯)	「Hello! 2018平昌」 五輪観光	新羅へ旅立つ タイムマシーン旅行 (慶尚北道 慶州市)
慶尚南道 (巨済、統営一帯)	愛のときめき、韓流ウェディング・ カップル旅行	申師任堂・許蘭雪軒 文化ストーリー旅行 (江原道 江陵市)
全羅南道 (麗水、順天一帯)	南道でのヒーリング 「麗水 夜の海」	秘密の書院で出逢う湖南の精神文化 (光州広域市)
大邱広域市	本気で楽しむ 本当の大邱旅行	韓方でヒーリング健康旅行 (慶尚南道 山清郡)

## K-トラベルバス運行中

### 外国人観光客専用バス旅行商品

「2016-2018韓国訪問の年」を記念し、ソウルと地方観光地を結ぶ外国人観光客専用バス「K-トラベルバス」が、2016年3月から運行中。こちらは、外国人観光客がより気軽に地方旅行を楽しめるようにと企画された1泊2日型のバスツアーで全6コースでの運行が行われている。特に7月～11月までは今年の観光都市に指定されている堤川と茂朱のコースが運行予定。



出 発 地	ソウル光化門駅の東和免税店の前
運 行 コー ス	大邱市(西門市場/薬令市韓医薬博物館など)、江原道(月精寺/アルペンシアスキージャンプ台など)、全羅南道(潭陽/麗水/順天湾生態公園など)、慶尚北道(紹修書院/ソンビ村/浮石寺/マッコリ体験など)、東南圏(山清 韓方テーマパーク/金海伽倻テーマパーク/釜山 海雲台など)、統営市(ケーブルカーなど)
料 金	各コース約160ドル(宿泊費含む)
予 約	ホームページまたは電話(+82-2-733-5510(日本語可))で予約
最小催行人数	4人以上
ホームページ	<a href="http://www.k-travelbus.com/jp/index.html">http://www.k-travelbus.com/jp/index.html</a> (日)

## 地方観光 ▶ 慶尚南道

韓国の東南部に位置する慶尚南道は人口350万人で、機械・造船・航空宇宙産業が発達している。釜山の周りを囲んでいる地域なので、金海国際空港が利用出来るなど交通も便利だ。

【観光地】智異山国立公園と南海岸閑麗(ハンリョ)海上国立公園があり、「冬のソナタ」の撮影地として有名な外島(ウエド:巨済市)、小每勿島(ソムムルド:統営市)、ラムサール条約で保存湿地に指定されている牛浦沼(ウポヌブ:昌寧郡)、桜の花で有名な軍港祭が開かれている鎮海など、魅力的な観光地であふれている。

また、韓国三宝(3つの宝)寺院の1つとしてユネスコ世界文化遺産の八万大蔵経版が保管されている海印寺(陝川郡)、仏さまの舍利が収められている通度寺(梁山市)、お茶体験が出来る雙磎寺(河東郡)など有名な寺が多く点在する。

【料理】陝川の韓牛焼き、晋州のユッケビビンバ、統営の忠武のり巻き、南海岸の新鮮な刺身などがある。

慶尚南道: <http://japan.gsnd.net/jsp/main/main.jsp> (日・英・中・韓)

## 全国のお祭り・イベント

### 晋州南江流灯祭り

美しい南江と晋州城を背景に開かれる水・火・光のお祭りで、南江を何百もの灯籠が色とりどりに照らす。

晋州南江流灯祭りは、韓国政府による大韓民国代表祭りに3年連続で選定されており、日本からも多くの観光客が訪れている。

体験プログラムも充実しており、望みの灯籠吊るし体験、灯籠流し、国内外の灯籠展示会など多彩なコンテンツが用意されている。



▲晋州南江流灯祭りイメージ

開催日: 2016.10.1(土)~10.16(日)

詳細: <http://www.yudeung.com/>

## 食べ物

### 韓国は今、 チーズがアツい!



▲全州の「イムシルチーズ焼き」

チーズ料理は韓国で様々な進化を遂げ、カルビ肉にチーズを巻き付けながら食べる料理や、ホルモン焼きの上につっぱりとチーズをかけながら食べる料理、イダコのピリ辛焼きをアツアツのチーズ鍋にくぐらせて食べる、「チュクミフォンデュ」などなど、一躍ブームとなった。辛い料理が多いと言われる韓国料理だが、チーズを入れることによってマイルドになるので、辛い物が苦手な人でも気軽に食べることが出来る。

また、全羅北道の任実（イムシル）はチーズの有名な産地で、「任実チーズ」と呼ばれている。こちらにあるチーズテーマパークでは、子供から大人まで料理体験などが楽しめる。

チーズテーマパーク： <http://www.cheesepark.kr> (韓)



▲「チュクミフォンデュ」イメージ



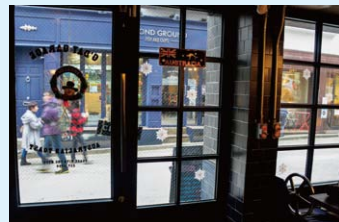
▲「チーズとんかつ」イメージ

## 注目の場所!

### 梨泰院の 「経理団キル」に注目!

今、若者や観光客に人気なスポットといえば「経理団キル」!

こちらは国軍財政管理団から南山を囲む素月キルまでの1kmほどの道を指す。陸軍中央経理団から名前を取り、いつしか経理団キルと呼ばれるようになった。その北側にはNソウルタワーで有名な南山が、南側には梨泰院が隣接している。米軍基地も近いことから外国人が多く住んでおり、自由さを感じる壁アートや、雰囲気の良いレストランやカフェが並び異国的な通りだ。ここ最近、若者に人気のユニークなカフェや飲食店が口コミで広がり、人気を集めるようになった。SNSで一躍話題となったレインボーのケーキや、韓国でもチュロスブームの先駆けとなったお店などのある話題の通り。世界の文化が溶け込んでいるユニークな場所にぜひ立ち寄って、素敵な写真を撮ってみてはいかがだろうか。



- ・住所：ソウル市 龍山区 梨泰院2洞一帯
- ・地下鉄：6号線「緑莎坪」駅 2番出口



## お知らせ

### 新規就航 韓日航空路線 7月以降の航空スケジュールの新規路線をご紹介します。

#### アジアナ航空

新千歳—仁川 (7月より)

#### 済州航空

新千歳—仁川 (7月より)

#### ジンエアー

成田—仁川 (7月より)

#### ティーウェイ航空

成田—大邱 (9月より)

### ドラマ「太陽の末裔」撮影地紹介!

日本でも6月21日より衛星劇場にて放送される、韓国大ヒットドラマ「太陽の末裔」は、主に江原道にて撮影された。今回は人気の2か所をご紹介します。

**【三炭アートマイン】** 武器の密輸商のアジトとなった場所。廃鉱になった石炭採掘施設を活用した芸術展示館。

- ・住所：江原道 旌善郡 古汗邑 咸城山路 1445-44
- ・運営時間：9:00~18:00 (冬季は17:00/月曜日休館)
- ・利用料金：13,000ウォン
- ・詳細：<http://samtanartmine.com> (韓)

**【キャンプ・グリーブス】** ソン・ジュンギたち軍人の本陣として登場した場所。

- 30人以上の団体訪問でのみ入場可能。事前予約必須。
- ・住所：京畿道 坡州市 郡内面 赤十字路 137
- ・利用料金：軍服体験やドラマ撮影地見学体験など、プログラムによって異なる。
- ・詳細：[http://dmzcamp131.or.kr/common/include/site\\_main.php](http://dmzcamp131.or.kr/common/include/site_main.php) (韓)



▲「三炭アートマイン」イメージ



▲ドラマにも登場する「盆唐カフェ通り」イメージ



▲主人公のソン・ジュンギ (韓国観光名誉広報大使)



▲「キャンプ・グリーブス」イメージ



この記事に関する  
お問い合わせはこちら

韓国観光情報サイト

<http://japanese.visitkorea.or.kr>



公式コミュニティサイト

<https://minnakorea.jp/>

東京支社 ☎03-5369-1755 mail:tokyo@visitkorea.or.kr FaceBook⇒<https://www.facebook.com/kto.tokyo.jp/>  
 (仙台韓日観光交流センター) ☎022-713-7717

大阪支社 ☎06-6266-0847 mail:osaka@visitkorea.or.kr FaceBook⇒<https://www.facebook.com/kto.osaka.jp>

福岡支社 ☎092-471-7174 mail:fukuoka@visitkorea.or.kr FaceBook⇒<http://www.facebook.com/fukuoka.kto>

名古屋支社 ☎052-223-3211 mail:nagoya@visitkorea.or.kr FaceBook⇒<https://www.facebook.com/KoreaPlazaNagoya>