



当マークは、国内はもちろん海外への、
また海外からのすべての旅行者がJATAを中心に集まるとの意で、
全体として日の丸のイメージから、さらに日本古来の「巴」を表し、
青の部分のジェット機の航跡による航路と白い部分の波頭により
海路、すなわち国内外の旅行を意味する。

The logo mark is a symbol of the JATA's pivotal
role in the development of domestic, overseas
and inbound travel markets. The shape of the
mark is a reminder of the rising sun of the
Japanese national flag and is derived from the
ancient Japanese emblem "tomoe." The blue
part symbolizes the tracks left by jet planes in
the sky, the white part stands for the wake of
the boats navigating the sea, or in other words,
it denotes both inbound and outbound travel

事務局 Secretariat

本部事務局 Headquarters
〒100-0013 東京都千代田区霞が関3丁目3番3号 全日通霞が関ビル3階
Zen-Nitsui Kasumigaseki Bldg.
3-3 Kasumigaseki 3-chome, Chiyoda-ku, Tokyo 100-0013, Japan
TEL 03-3592-1271 FAX 03-3592-1268
Eメール jata@jata-net.or.jp

総務部
Administration Department

経理部
Accounting Department

海外旅行推進部
Outbound Travel Promotion Division

国内旅行推進部
Domestic Travel Promotion Division

訪日旅行推進部
Inbound Travel Promotion Division

研修・試験部
Examination, Training and Education Division

広報室
Public Relations Office

法務・コンプライアンス室
Legal Affairs & Compliance Office

消費者相談室
Consumer Affairs Office

ツーリズムEXPOジャパン推進室
Tourism EXPO Japan Promotion Office

支部事務局 Chapter

北海道事務局 Hokkaido Chapter
〒060-0002 北海道札幌市中央区北2条西2-4 マルホビル6階

東北事務局 Tohoku Chapter
〒980-0014 宮城県仙台市青葉区本町2-9-8 日宝本町ビル5階

関東事務局 Kanto Chapter
〒100-0013 東京都千代田区霞が関3-3-3 全日通霞が関ビル3階

中部事務局 Chubu Chapter
〒450-0002 愛知県名古屋市中村区名駅3-2-11 シークスビル3階

関西事務局 Kansai Chapter
〒556-0017 大阪府大阪市浪速区湊町1-4-1 大阪シティエアターミナル(OCAT)4階

中四国事務局 Chu-Shikoku Chapter
〒730-0011 広島県広島市中区基町11-13 合人社広島紙屋町アネクス2階

九州事務局 Kyushu Chapter
〒810-0001 福岡県福岡市中央区天神4-4-24 新光ビル3階

沖縄事務局 Okinawa Chapter
〒900-0015 沖縄県那覇市久茂地3-15-6 幸マンション1階

JATA PROFILE

新たな時代の旅への挑戦 Taking on a New Era of Travel



一般社団法人
日本旅行業協会
Japan Association of Travel Agents

URL: <http://www.jata-net.or.jp/>

旅行業の目指す方向

ツーリズムによる新たな文化・価値の創造、環境保全への努力を通じ、持続的な経済発展と友好・平和な社会の実現に貢献する。



「旅行の力」について、私達は次のような5つの効果・効用を考えています。

1. 色々な国や地域の歴史、自然、伝統、芸能、景観、生活などについて学び楽しみつつ、それらの発掘・育成・保存・振興に寄与できる **文化の力**
2. 国際あるいは地域間における相互理解、友好の促進を通じ、安全で平和な社会の実現に貢献できる **交流の力**
3. 旅行・観光産業の発展による雇用の拡大、地域や国の振興、貧困の削減、環境の整備・保全など、幅広い貢献ができる **経済の力**
4. 日常からの離脱による新たな刺激や感動、遊・快・楽・癒しなどを通じ、からだやこころの活力を得、再創造へのエネルギーを充たす **健康の力**
5. 旅による自然や人とのふれあいを通じ、異文化への理解、やさしさや思いやり、家族の絆を深めるなど、人間形成の機会を広げる **教育の力**

ごあいさつ

一般社団法人 日本旅行業協会(JATA)

会長 高橋 宏行



2023年5月に新型コロナウイルス感染症が2類相当から5類へ見直しされ、人々の交流もようやく再開されました。国内旅行及び訪日旅行は順調に回復しつつありますが、海外旅行については思うように進んでおらず、業界として海外旅行の復活が最大の課題と捉えています。国際交流は双方向交流により成り立つことから、JATAでは観光庁と共に「今こそ海外!宣言」を発信し、海外旅行の促進キャンペーンを展開する等、機運醸成と回復に向けた取り組みを行っております。

中長期的には「持続可能性への挑戦」が重要テーマです。この言葉には4つの観点が含まれています。ひとつは脱炭素やサステナブルツーリズムなどSDGsへの取り組みです。2つ目は旅の高付加価値化です。高い付加価値を創り出し提供し続けることがお客様の満足度の向上と旅行消費額向上に繋がります。3つ目は、ツーウェイツーリズムの定着です。相互にバランスのとれた国際交流が拡大することによりツーリズムの発展につながります。最後の4つ目は業界全体としての「協調」と「共創」です。業界として今後さらなる成長と発展を遂げるためには、生産性の向上や業務の効率化が必要です。そのためには、いままでの各社での対応から、業界全体で知恵を絞りながら連携する、「協調共創型」へ移行することが重要と考えています。

コロナ禍を経て、観光産業を取り巻く環境は大きく変化しています。今後観光は、さらなる成長が期待される裾野の広い産業であることに変わりはなく、日本経済の発展、また地域経済の拡大に大きな役割を担っています。本格的な国際交流が再開される今こそ、旅行業界がリーダーシップを発揮し、新たなツーリズムの創造に向けて推進してまいりたいと考えております。

今後もJATAの活動へのご理解とご協力をお願い申し上げます。

2023年6月

Vision

Through our efforts to create new culture and value and advance environmental conservation, we contribute to achieving sustainable economic development and a friendly and peaceful society.



“The Dynamism of Travel” consists of these five influences.

1. **The Power of Culture**
Enables us to study and enjoy the history, natural environment, traditions, arts and crafts, scenery and lifestyles of different countries and regions and encourages their discovery, cultivation, preservation, and development.
2. **The Power of Exchange**
Contributes to the realization of a safe and peaceful society through the promotion of mutual understanding and friendship between different countries and regions.
3. **The Power of the Economy**
Enables us to increase employment, regional and national development, and to reduce poverty by expanding the travel and tourism industry.
4. **The Power of the Wellness**
Enables us to energize and vitalize the body and spirit by escaping the stress of everyday life and discovering fresh, new stimuli and excitement, enjoyment, comfort and relaxation.
5. **The Power of Education**
Enables us to expand personal development opportunities including increased understanding of different cultures, cultivating a sense of kindness and compassion as well as deepening family ties through travel and interaction with the natural environment and other people.

Remarks by the Chairperson

In May 2023, we witnessed a reevaluation of the COVID-19 situation, moving it from level 2 to level 5, which finally allowed people to resume social interactions. Domestic travel and tourism within the country have been gradually recovering, but unfortunately, the progress of the recovery of the international travel hasn't been so smooth. Reviving overseas travel remains the biggest challenge for the industry. As international exchange relies on two-way interactions, JATA is actively working with the Japan Tourism Agency to spread the message of "Now is the Time for Overseas Travel!" and launch campaigns to encourage international travel, aiming to create momentum and facilitate the recovery process.

In the medium to long term, "challenging sustainability" has been an important theme, encompassing four key perspectives. Firstly, there's a commitment to SDGs, such as decarbonization and sustainable tourism. Secondly, it involves adding significant value to travel experiences. Creating and consistently delivering high value contributes to increased customer satisfaction and travel spending. Thirdly, it focuses on establishing two-way tourism, where balanced international exchange fosters the development of the tourism industry. Lastly, the fourth perspective centers around "collaboration" and "co-creation" within the entire industry. To achieve further growth and progress as an industry, improving productivity and streamlining operations are necessary. This calls for a shift from individual company approaches to a collaborative and co-creative mindset, where the industry as a whole collaborates and synergizes to find solutions.

After going through the challenges of the COVID-19 pandemic, the environment surrounding the tourism industry has drastically changed. However, looking ahead, tourism remains an industry with a broad potential for further growth and continues to play a crucial role in the development of the Japanese economy and the expansion of regional economies. As full-fledged international exchanges resume, now is the perfect opportunity for the travel industry to take the lead and drive forward the creation of new tourism opportunities. We are determined to push ahead and foster innovative tourism experiences.

We sincerely ask for your continued understanding and cooperation with JATA's activities.

June 2023

H. Takahashi
Hiroyuki Takahashi, Chairperson
Japan Association of Travel Agents(JATA)

中期的な基本方針

JATAでは3年以上に渡り続いたコロナ禍からの「再生」を目指し、下記の3つの基本方針を掲げ、具体的な施策の実施に取り組んでいます。

旅行業界が
直面する
課題の解決

新たな時代へ
向けた
旅行業界の
指針の明示

ニューノーマル
時代における
働き方・休み方
の追求

コロナ禍からの旅行業界復活に資する諸活動を最優先とし、世界の経済活性化に欠かせない国際間の双方向交流の拡大への注力、SDGs目標の達成や脱炭素社会の実現に資する具体的諸施策を進めてまいります。また、自然災害・感染症・紛争等の各種経営リスクへの対応力向上、経営効率化を図るための旅行産業共通プラットフォームが稼働を開始しました。働き方・休み方改革による業界の魅力の向上にも取り組んでいます。

Mid-term Objectives

JATA aims at reviving the travel industry, which suffers from COVID-19 for more than three years, and set up the following three basic strategies:

Solve the
urgent challenges
facing the travel
industry

Render guidelines
for the industry's
transition into the
new era

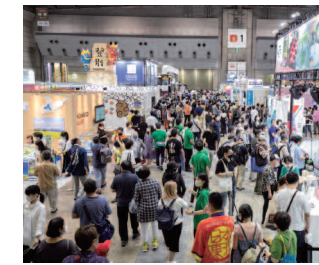
Seek working
and vacationing
style with the
new normal

We will give top priority to activities that will contribute to the revival of the travel industry from the COVID-19 pandemic, focus on expanding two-way international exchanges that are essential to revitalizing the global economy, and advance specific measures that will contribute to the achievement of the SDGs and the realization of a decarbonized society. Also, a common platform for the travel industry was launched to improve management efficiency by improving the ability to respond to various management risks such as natural disasters, infectious diseases and conflicts. In addition, we are working to improve the attractiveness of the industry through the reform of working and holiday practices.

主な事業

ツーリズムEXPOジャパン

ツーリズムEXPOジャパンは、国内・海外および訪日旅行振興を目的に、様々な産業や地域の魅力を結集して実施する、世界最大級の観光イベントです。国内外の観光最新動向・課題を分析し議論を展開する「フォーラム&セミナー」、観光大臣会合、国内外のサプライヤーと旅行会社が一堂に会する「商談会」、世界から100を超える国・地域が出席する「展示会」、観光産業の発展や旅行需要に貢献した国内および海外の団体・企業の優れた取組を表彰する「ジャパン・ツーリズム・アワード」で構成されており、「旅のチカラ」で日本を世界を元気にする観光ビジネス最大の場として毎年開催しています。



展示会



観光大臣会合

顕彰事業：ツアーグランプリ

ツアーグランプリは、旅行業における企画力およびマーケティング力の向上、「観光立国」の施策に寄与することを目的に、海外・国内・訪日旅行で実施された優れた企画旅行を表彰しています。



ツアーグランプリ2023表彰式

JATA経営フォーラム

旅行業経営は、紛争、経済的混乱、天災や疫病など外的要因に左右される中、技術革新やSDGsに代表される社会的要請への対応など、変化の速度が年を追う毎に速まっています。経営フォーラムでは、基調講演や分科会を通じ、喫緊の経営課題の解決に向けたヒントを得、各社の経営に役立てると同時に業界全体の活性化につなげることを目的とした、会員にとって重要なプログラムです。



JATA経営フォーラム2023

Main Business

Tourism EXPO Japan

Tourism EXPO Japan is a world-class event which brings together the power of industries and local regions to promote domestic, outbound, and inbound travel. TEJ Ministerial Round Table and Forum reveal latest trends, business solutions and data analysis in the field of international and domestic tourism. The business meetings bring together suppliers and travel agencies from both Japan and overseas; national tourism organizations and businesses from over 100 countries and regions of the world take part in the Exhibition. The Japan Tourism Awards commend outstanding projects and initiatives in the field of travel and tourism conducted by government bodies, business organizations and companies both domestic and abroad. These elements are making Tourism EXPO Japan a major contributor to energize tourism in Japan and the world by "The Dynamism of Travel".



TEJ Ministerial Round Table



Business meetings 2019

Tour Grand Prix

Tour Grand Prix recognizes tours which demonstrate exceptional planning abilities in the fields of outbound, domestic and inbound travel for the purpose of improving planning and marketing skills in the travel industry and contributing to the "Tourism Nation" policy.

JATA Management Forum

While management in the travel industry is heavily influenced by conflicts, economic crises, pandemics and natural disasters, the pace of change is accelerating with each passing year, including technological innovation and responses to social demands as represented by the SDGs.

The keynote speech and seminars address managerial issues while thoroughly exploring current problems, come up with hints and solutions for dealing with them. The forum aims to stimulate the entire industry in a way beneficial to management and is an important program for the member.

業務活動

海外旅行

日本人の海外旅行需要拡大を目的とし、旅行安全マネジメントの推進、空港・航空問題等の海外旅行環境整備活動を「海外旅行推進委員会」にて取り組み、各国大使館・政府観光局との連携によるプロモーション等を「アウトバウンド促進協議会」の活動を通じ行い、海外旅行の質的向上を図っています。



国内旅行

国内旅行需要拡大・創出に向け、「国内旅行推進委員会」等による業界全体でのキャンペーン・施策の実施及び共有共通基盤づくりや、省庁連携による新たな旅のスタイルの定着を推進、併せて安心安全な旅行実施のための仕組み作り・体制整備を、国・ツーリズム関連団体と連携し強化してまいります。



訪日旅行

訪日外国人旅行需要拡大を目指し、国・JNTOと連携し質的・量的拡大を進めています。ツアーオペレーター品質認証制度による安全衛生管理の強化、品質向上、SDGs推進を通じて、リピーター、地方誘客の拡大を図っています。



社会貢献

被災地への募金活動、全国8支部が主体となり取組む外来植物等の駆除活動や清掃美化活動など、環境保全活動を実施しています。
また、UNWTO世界観光倫理憲章への署名や観光交流による地域振興を目指した東北復興支援活動、SDGsに関するセミナー等を通じた啓発を行い、旅行業界の社会的地位向上、観光産業の持続的な発展に努めています。



JATAの道プロジェクト(東北復興支援活動)

法務・コンプライアンス

会員旅行会社からの旅行業法務に関する相談、関係法令などに係るセミナーの実施、コンプライアンス推進の取組みのほか、社会環境の変化に応じた法制度についての調査・研究ならびに提言等も行っています。

弁済

保証社員(JATA正会員)と旅行業務に関し取引をした旅行者の債権についての弁済業務などを行っています。法定の弁済制度に上乗せたボンド保証制度も運用しています。



消費者相談

国内の旅行会社と取引した旅行業務に関する苦情について相談に応じています。旅行業法・旅行業約款に則って、必要な助言をし解決に向けてのお手伝いをしています。

研修・試験

国家試験である「総合旅行業務取扱管理者試験」の代行業務をはじめ、旅行業界向けの研修・試験業務を行っています。また、業界独自の資格であるトラベルカウンセラー制度を運用し、優秀な人材の育成を行っています。

会員相談・会員サービス

新しく旅行業を始められる方々に、旅行業の登録制度の概要から当協会の活動説明など当協会会員加盟促進を行うとともに、会員が必要とする書類や資料の頒布、情報提供などの会員サービスを行っております。会報誌「じゃたこみ」(電子版)を発行しています。



数字が語る旅行業

Business Activities

Outbound Travel (Overseas Travel)

With the aim of increasing the demand for overseas travel by Japanese, the Overseas Travel Promotion Committee of JATA is engaged in activities, such as the promotion of travel safety management and aviation issues, while the Japan Outbound Tourism Council conducts promotional activities in cooperation with embassies and national tourist offices of various countries to improve the quality of overseas travel.

Domestic Travel

To expand and create demand for domestic travel, JATA implements industry-wide campaigns and measures through the Domestic Travel Promotion Committee, builds a platform and promotes the establishment of new travel styles in cooperation with related ministries and agencies. JATA will also continue to work with state and local authorities and private partners to ensure the realization of safe and seamless domestic travel.

Inbound Travel (Travel to Japan)

Aiming to increase demand for inbound travel, JATA is working with the Japan National Tourism Organization and other state authorities to expand both qualitatively and quantitatively. Through the Quality Assurance System for Tour Operators, JATA strengthens health and safety management and improves quality of travel promotes SDGs, and facilitates to increase repeat visitors and attract more visitors to local regions.



Social Contribution

JATA has been conducting fund-raising activities for the disaster areas and is involved in environmental protection activities such as eradication of nonnative plants, landscape cleaning and beautification led by the eight regional chapters across Japan. In addition, JATA encourages businesses and organizations to comply with UNWTO's Global Code of Ethics for Tourism. In addition, we are working to improve the social status of the travel industry and to realize the sustainable development of the tourism industry as well as to support the reconstruction of the Tohoku region, through tourism exchange.

Legal and Compliance

In addition to implementing legal-related seminars and consultations for legal affairs of travel industry, we are conducting research and surveys as well as making proposals on the legislation in accordance with changes in the social environment.

Settlements

For guaranteed employees (full members of JATA) and travel businesses, we conduct settlement claims and the like with respect to travelers who have made transactions. We run a bond guarantee system added to the legal settlement system.

Consumer Consultation

JATA consults consumers who have done business with travel agencies - members of JATA. We provide the necessary advice and assistance in accordance with the Travel Agency Law and travel industry stipulations.

Training and Testing

We conduct training and testing for the Certified Travel Supervisor national examination, carry out training programs and issue certifications specific to the needs of the industry. We operate systems such as the travel counselor system which is designed to heighten and maintain the professional level of the human capital in the sector.

Registration Consultation and Member Services

We perform member services such as distributing materials/documents that members need and provide information, as well as descriptions of our association activities—including overviews of the travel industry registration system—for people who are new to the industry, and promote membership in our association. We also publish the company magazine "JATA Communication"(digital edition)

国際機関との連携

JATAは、次の国際的機関と覚書を締結し、ツーリズム産業に貢献しています。
2014年9月に世界観光倫理憲章への誓約書に署名しています。

World Tourism Organization (UNWTO) 国連世界観光機関
Pacific Asia Travel Association (PATA) 太平洋アジア観光協会
World Tourism Alliance (WTA) 世界観光連盟

会 員

正会員 1,113社 (2023年6月22日現在) 観光庁長官登録の第一種旅行業者と都道府県知事登録の第二種、第三種旅行業者が、当協会に弁済業務保証金分担金を納付する保証社員 (正会員) として加入している会員

第一種旅行業 561社

海外・国内の募集型・受注型企画旅行の企画・実施、海外・国内の手配旅行、及び他社実施の募集型企画旅行の代売を行うことができる。

第二種旅行業 264社

国内の募集型企画旅行の企画・実施、海外・国内の受注型企画旅行の企画・実施、海外・国内の手配旅行、及び他社実施の募集型企画旅行の代売を行うことができる。

第三種旅行業 288社

海外・国内の受注型企画旅行の企画・実施、海外・国内の手配旅行、及び他社実施の募集型企画旅行の代売を行うことができる。また、実施する区域を限定し、国内の募集型企画旅行を行うことができる。

協力会員 320社 正会員以外の旅行業者及び旅行業者代理業者が当協会からの情報提供や会員サービスを受けることを目的に加入している会員。
国内賛助会員 82社 協会の活動に理解と賛同をいただいている運輸・宿泊業、その他旅行業に密接に関係する国内に所在する企業・団体。
在外賛助会員 287社 協会の活動に理解と賛同をいただいている運輸・宿泊業、その他旅行業に密接に関係する海外に所在する企業・団体。

International Cooperation

JATA is a member of the following international affiliate associations and strives toward international development in the travel industry.
JATA signed the Private Sector Commitment to the UNWTO Global Code of Ethics for Tourism in September 2014.

World Tourism Organization (UNWTO)
Pacific Asia Travel Association (PATA)
World Tourism Alliance (WTA)

Membership

Active Members 1,113 (As of June 22, 2023) Active members are travel companies which participate in the Compensation Security Bond System and are authorized by the Commissioner of the Japan Tourism Agency as First Category or by the Governor General in prefectures across Japan as Second and Third Category Companies.

First Category Travel Agents 561

Companies that plan and execute overseas and domestic agent-organized tours and custom-ordered tours, arrangements of overseas and domestic trips, and sell agent-organized tours on behalf of another company.

Second Category Travel Agents 264

Companies that plan and execute domestic agent-organized tours, plan and execute overseas and domestic custom-ordered tours, arrange overseas and domestic trips, and sell agent-organized tours on behalf of another company.

Third Category Travel Agents 288

Companies that plan and execute domestic and overseas custom-ordered tours, arrange overseas and domestic trips, and sell agent-organized tours on behalf of another company. In addition, they are able to plan and execute domestic agent-organized tours in certain designated areas.

Associate Members 320 These are companies and representatives of travel companies which join JATA to receive information about travel market trends and other member services provided for our members.

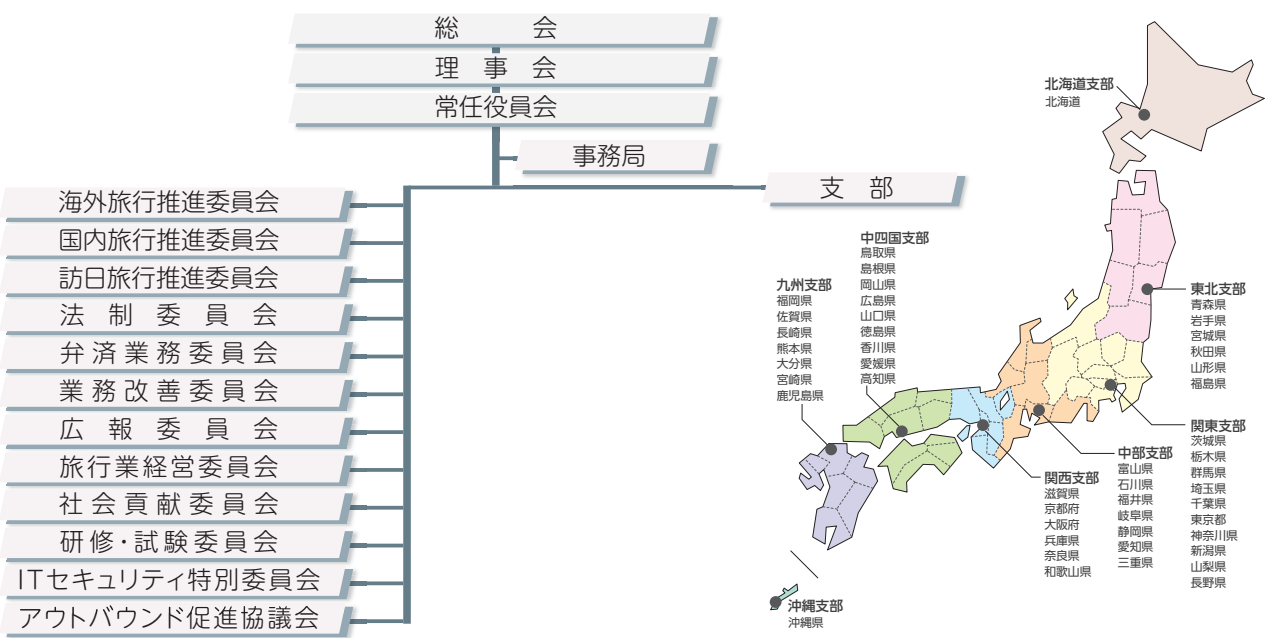
Allied Members 82 These are companies and organizations closely related to the travel industry, including companies from the transportation and lodging sectors that understand and support the activities of JATA.

Overseas Allied Members 287 These are companies and organizations located outside Japan closely related to the travel industry, often working in the transportation and lodging sectors that understand and support the activities of JATA.

沿革

- 1959年 6月10日 運輸大臣登録の一般旅行幹旋業者26社が共同で「国際旅行業者協会」を組織
- 1963年 11月 8日 社団法人の認可を得る
- 1972年 4月 5日 「国際旅行業協会」に名称変更。運輸大臣指定の旅行業協会に
- 1975年 10月 1日 「日本旅行業協会」に改称
- 2011年 4月 1日 公益法人制度改革により「一般社団法人日本旅行業協会」としてスタート

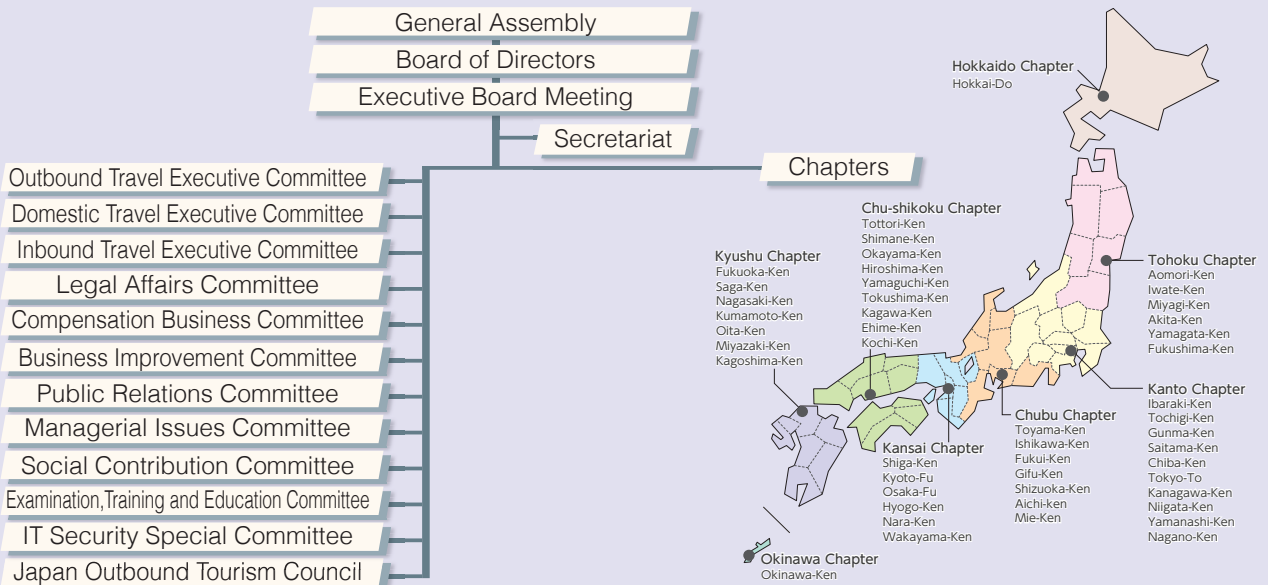
組織図



History

- June 10, 1959 Organized the International Association of Travel Agents in collaboration with 26 companies that are general travel agency mediators registered by the Minister of Transport
- November 8, 1963 Gained Association Approval
- April 5, 1972 Officially designated as association of registered travel companies by the Minister of Transport
- October 1, 1975 Changed the official name to *Japan Association of Travel Agents*
- April 1, 2011 Launched as *The Japan Association of Travel Agents General Incorporated Association* through the public interest corporation system reforms

Organization Chart



旅行者数の推移と主な出来事

Major events and changes in the number of tourists

日本人海外旅行者数・訪日外国人旅行者数(グラフ)

