



那 経 観 第 85 号
令 和 元 年 10 月 11 日

一般社団法人日本旅行業協会 御中

那覇市長 城間 幹子



明治橋貸切バス待機場の供用開始案内及び利用促進について

平素より本市の観光行政の取組みにつきまして、格別のご理解とご協力を賜り厚く御礼申し上げます。

本市において、一部貸切バスによる違法駐停車を起因とする交通渋滞緩和を図るため、貸切バス専用の待機場及び乗降場の整備に取り組んでいるところでございます。

この度、仮設バスターミナル跡地に整備を進めておりました貸切バス専用の待機場について、下記のとおり供用開始の目途が立ちましたので、ご案内及び利用促進についてご協力をお願いいたします。

【明治橋貸切バス待機場（概要）】

- 場 所 : 那覇市通堂町1番 ※別紙参照
- 供用開始 : 令和元年10月15日（火）
- 開場時間 : 10時 ～ 20時（原則年中無休）
- 収容台数 : 26台
- 利用料金 : 無料（令和2年4月より有料化予定）
- 付属施設 : 乗務員用休憩所（男女別、各部屋トイレ付）

【問い合わせ先】

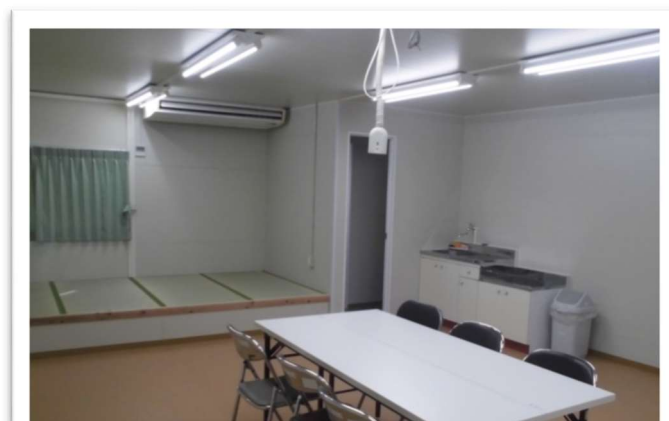
那覇市役所 経済観光部 観光課
電話：098-862-3276
担当：平良

明橋貸切バス待機場 10/15（火）供用開始

【明治橋貸切バス待機場（概要）】

場 所	那覇市通堂町1番 ※旧仮設バスターミナル
開 場 時 間	10時 ～ 20時（原則年中無休）
収 容 台 数	26台
利 用 料 金	無料（令和2年4月より有料化予定）
休 憩 所	男女各1部屋（トイレ・洗面台・クーラーあり）

【明治橋貸切バス待機場 写真（外観・休憩所内）】

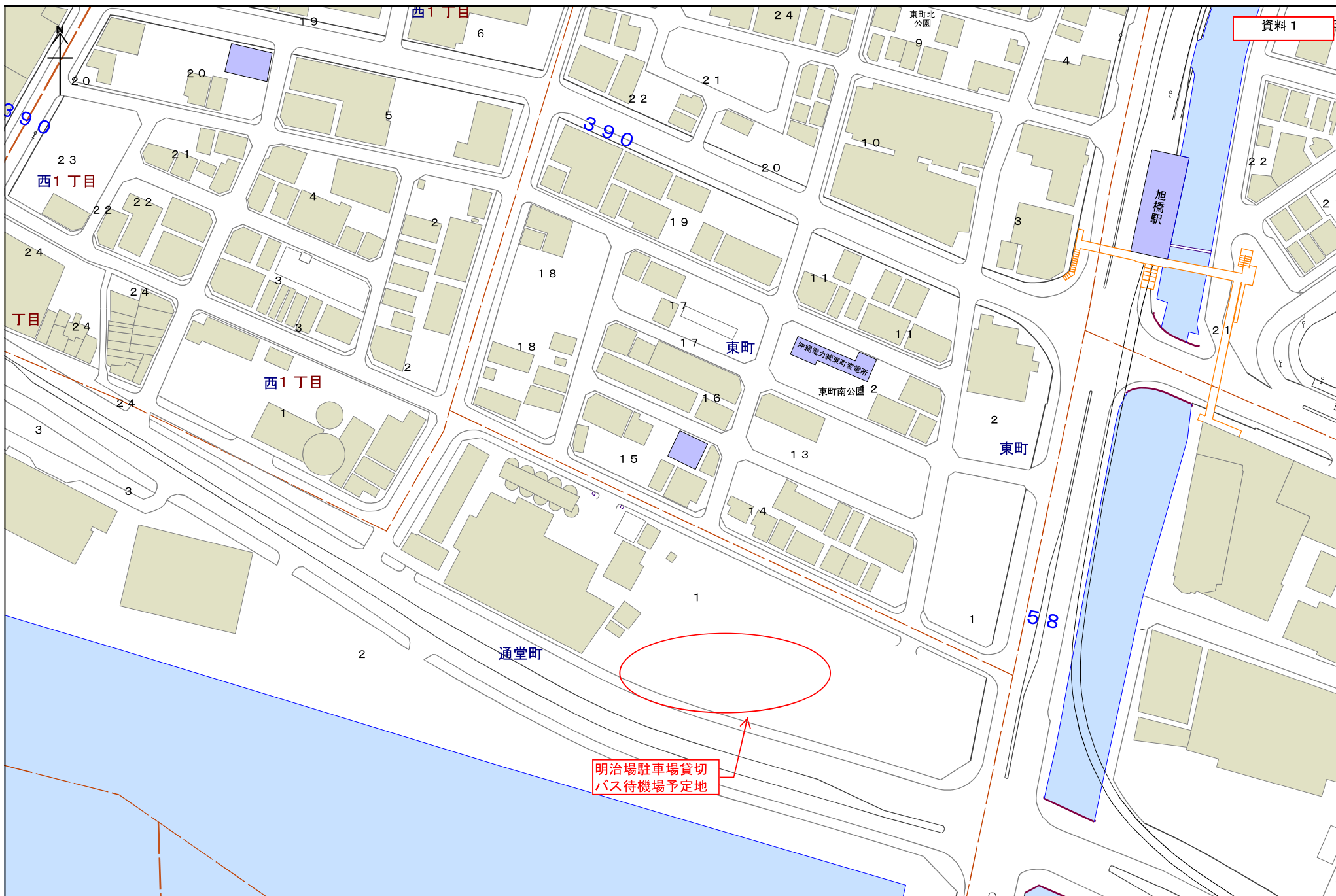


【問い合わせ先】

那覇市役所 経済観光部 観光課

電話：098-862-3276

担当：平良



資料 1

明治場駐車場貸切
バスターミナル予定地

75 m
1:1,500