



美を生きる国、 コロンビア



コロンビアの6つの地域



カリブ海地域

ビーチリゾートと世界遺産



太平洋地域

海と山そしてサルサ



アンデス地域西部

コーヒーと花とファッションの中心地



アンデス地域東部

渓谷、パラモ山岳生態系など豊かな自然

PARAMOS Y VALLES LEGENDARIOS



コロンビア山岳地域

古代文明、考古学ツーリズム

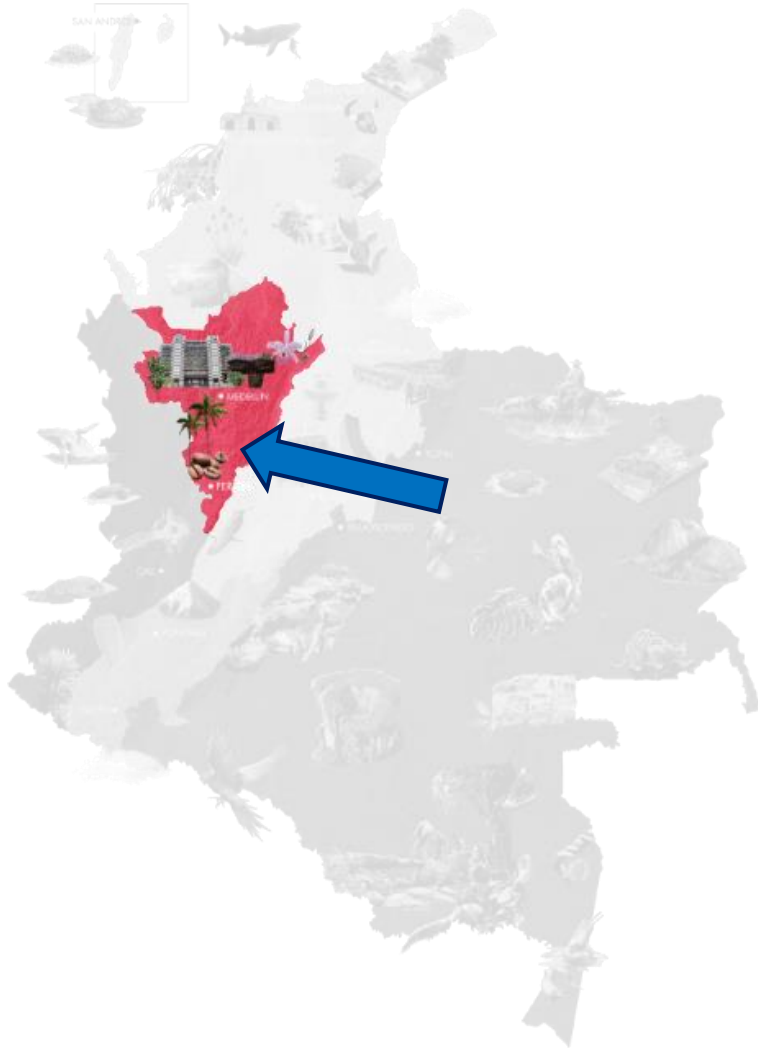


アマゾンとオリノコ川

熱帯雨林と平原



エヘ・カフェテロ(アンデス西部)



気候	10~28℃ 一年を通して冷涼 一日の寒暖差が激しい
交通手段	バス、タクシー
近くの空港	エル・エデン国際空港
主要都市からの 所要時間 (飛行機)	ボゴタ：1時間 メデジン：1時間
Tips	<ul style="list-style-type: none">・ ハイキングに適した服装や靴・ 突然の雨に備えてレインコートや傘





コーヒー地帯

(Eje Cafetero エフェカフエテロ)





ココラの谷 (Valle de Cocora バジエデココラ)





コーヒー農園ツアー & 国立コーヒーパーク



• ホテル



バイオハビタットホテル
Bio Habitat Hotel



ヴィスス ホテル&スパ
Visus Hotel & Spa



アシエンダ・バンブーサ
Hacienda/Hotel Bambusa



←フィンランド
バイオハビタット
ホテルから30分



←サレント
アシエンダ・バン
ブーサから30分

・ お食事



アヒージョ風トラウト
Juan B Restaurante

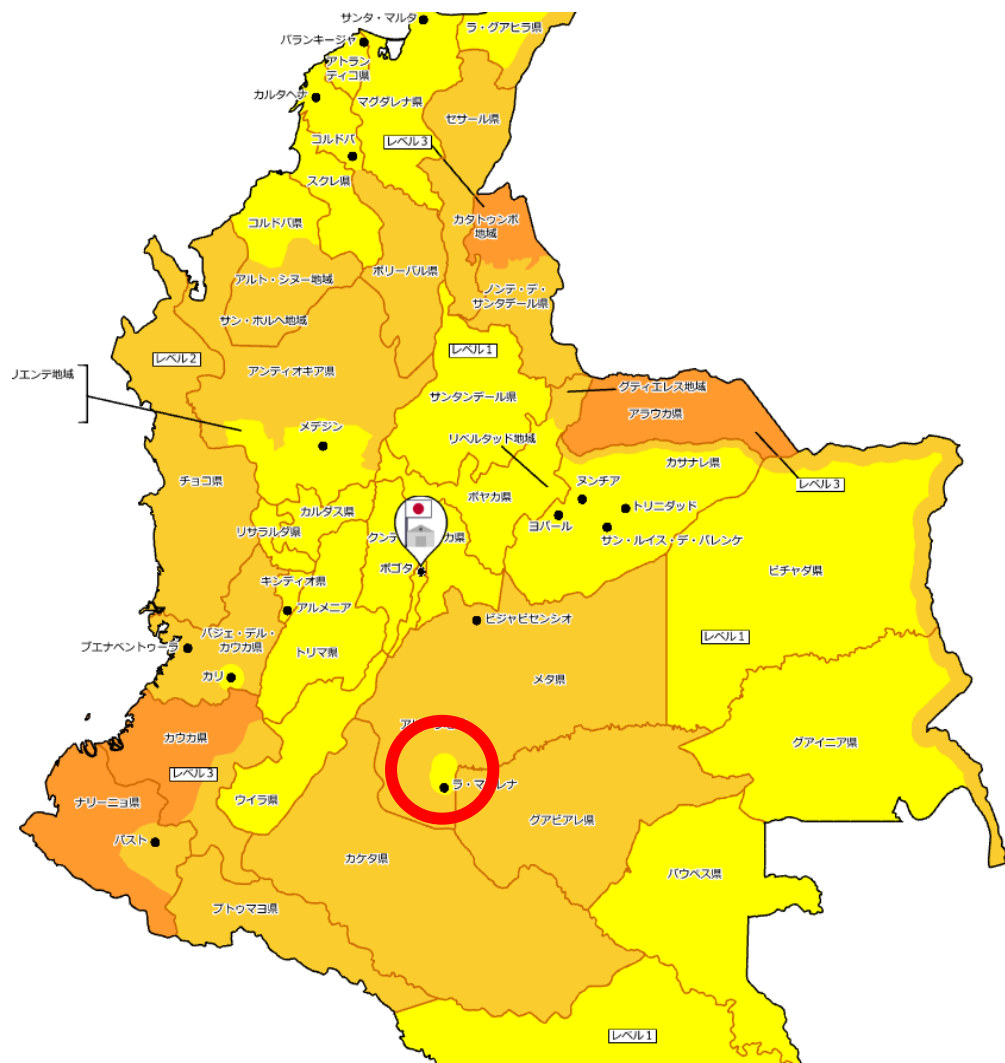


サンコチョ・デ・ガジーナ
Fogón de Palo
Restaurante



バンデハ・パイサ
Grandma's Flavor
Restaurante

ラ・マカレナ地域



気候	23~28℃ 1年を通して温かく湿度が高い
交通手段	バス、ボート
近くの空港	La Macarena 空港(メタ州マカレーナ)
主要都市からの 所要時間 (飛行機)	<ul style="list-style-type: none">・ ボゴタ: 1 時間・ メデジン: 2 時間
Tips	<ul style="list-style-type: none">・黄熱病予防のワクチン接種必須・公園の規則に従う・遊泳は指定されたエリアのみ・生態系を保護するため、虫除けや日焼け止めの使用は禁止・6月~11月がベストシーズン



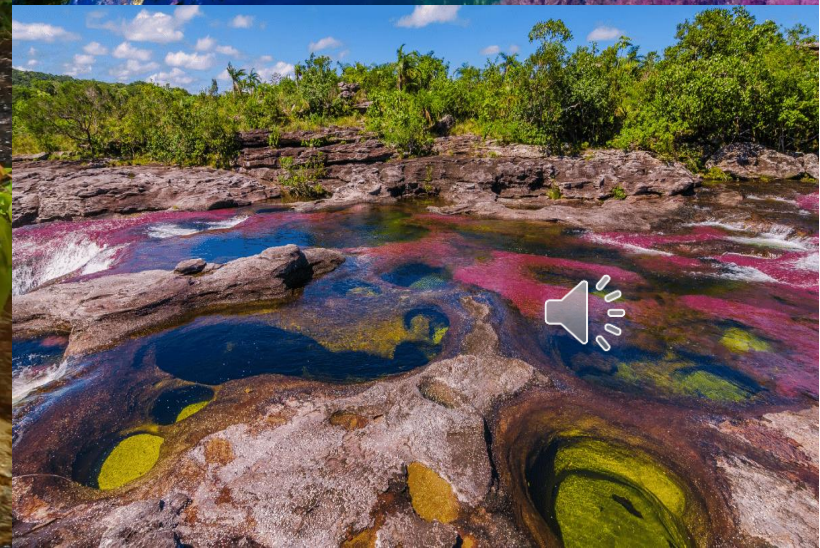


0:00 / 0:49

Desliza hacia abajo para ver más detalles



カニョ・クリスタレス Caño Cristales



・ホテル



Makalombia Ecolodge (公園内にあるジャングルの体験のできるエコホテル)



La manigua Lodge (5つ星ホテル)



La Macarena Hotel (ラマカレナにあるおすすめホテル)



・ お食事



ラ・ マニグア La Manigua Restaurante/Hotel



フィアンブレ



マカレナ風プレート



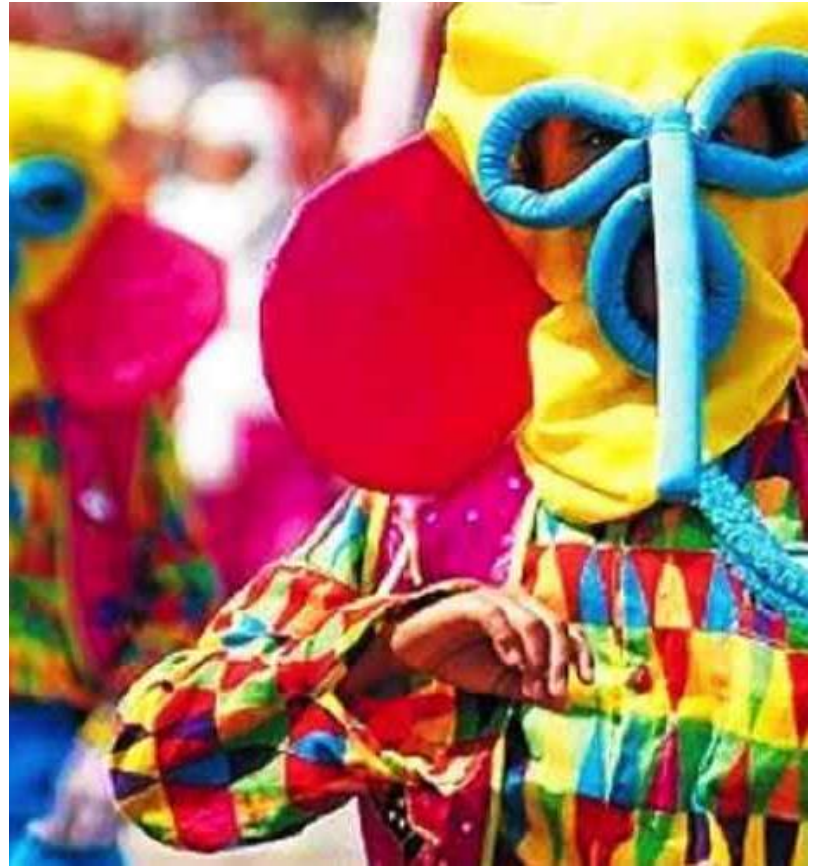
コロンビアのフェスティバル

balankeeshaのカーニバル

メデジンの花祭り

カリのワールドサルサフェスティバル





バランキージャのカーニバル





メデジンの花祭り



ワールドサルサ フェスティバル(カリ)





COLOMBIA 

EL PAÍS DE LA BELLEZA

美を生きる国



#colombiainjapan

✉ japan@procolombia.co 

ありがとうございました
MUCHAS GRACIAS