

大阪・関西万博 「週報」のお届け

日頃、お世話になっております。

大阪・関西万博については、いろいろな報道やご指摘をいただいております。

なるべく客観的な事実関係を中心に別添の通りまとめ、週一回を目処に定期的にお届けしております。合わせて、準備活動の現状や今後の予定なども簡潔に記載させていただいております。

お時間ありましたら、より詳細なご説明に伺いたいと存じます。

経済産業省 首席国際博覧会統括調整官 茂木 正

(お問い合わせ先) 経済産業省 博覧会推進室 担当： 参事官 奥田 修司
総括補佐 阿部 尚行

直通： 03-3501-0289

今週の大阪・関西万博 **週報** (11/12~11/18)
～ 開催まであと**145**日です! ～



1. 参加国の状況

- 11/15(金)、ベルギーは、名称を公募していた同国パビリオンのキャラクターを「ベルベル」と命名すると発表。同日、伊東万博担当大臣は、デクレム・ベルギー政府代表、エヴラー駐日ベルギー大使と面談。パビリオン建設の着実な進捗を確認。



【写真提供】 右:内閣官房万博事務局

左: https://x.com/BE_Pavilion/status/1857402331823825262?t=1edldT_FpFN60j-VS9Qsjw&s=19



- 11/14(木)、リトアニア及びラトビアは、両国が一体で運営するパビリオン(=「バルティック・パビリオン」)の概要を発表。「われわれは一つ(We are One)」とのコンセプトのもと、「技術」「自然」「人間の協力」を組み合わせ、双方向型の展示を行う。中央部に配置した緑色ディスプレイ(「未来の壁」)には、来訪者がメッセージを残せる。



【出典】<https://www.bie-paris.org/site/en/newsletters/newsletter-15-november-2024>



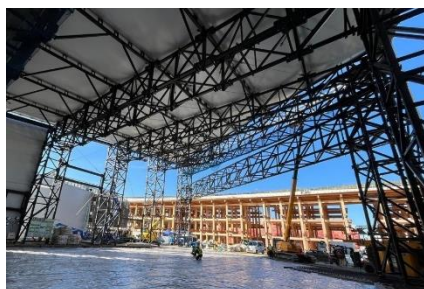
- 11/13(水)、ポルトガルは公式ウェブサイトを公開。パビリオンやレストラン・ショップの情報を掲載。建築家・隈研吾氏がパビリオンのデザインを動画で解説。



【出典】<https://portugalexpo2025.pt/jp/>



- 11/12(火)、オーストラリアは、建物の主要構造が完成したことを祝う式典(「トッピングアウト」)を実施。パビリオン最上部にクリスマスツリーを装飾。



【出展】https://x.com/australiaatexpo/status/1856191987483062291?t=fNjShS_x2qlyfd_6tRKkw&s=19



【現在の参加国等の状況】 (11月14日現在)

・ 161 各国・9 国際機関が参加表明済み。

うち、公式参加契約締結国・機関数 : 138 各国・6 国際機関

うち、単独館での参加国・機関数 : 68 各国・3 国際機関

共同館での参加国・機関数 : 93 各国・6 国際機関

2. 今週・先週の主な活動

- 11/14（木）、ヨブクロ（大阪・関西万博アンバサダー）が大屋根リングで万博オフィシャルテーマソング「この地球の続きを」を披露。女性歌手アイナ・ジ・エンドと男性ボーカルグループNumber_iによる大屋根リングでの歌唱パフォーマンスと併せ、「ベストヒット歌謡祭 2024」（読売テレビ・日テレ系）にて地上波テレビで放映。万博会場を活用した音楽パフォーマンスは初めて。



（写真は博覧会協会提供）

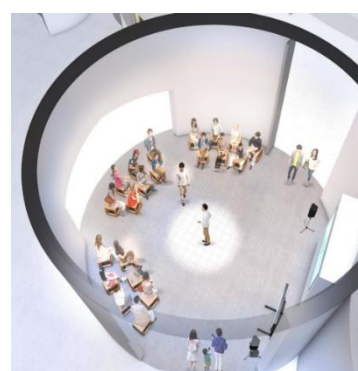
- 11/15（金）、博覧会協会は、公式アプリ EXPO 2025 Visitors にて万博会場内営業施設（レストラン・ショップ）の詳細情報を追加公開（第2弾 11店舗）。レストランやカフェ、地元大阪の産品などを扱う物販店舗、コンビニエンスストアの情報を新たに公表。

【出典】<https://www.expo2025.or.jp/news/news-20241115-07/>





□ 11/18 (月)、博覧会協会は、「大阪・関西万博ベストプラクティス」として、25件のプロジェクトを公表。国内外から応募のあった中から、専門家が世界的課題を解決する良質なプロジェクトを選定。期間中は万博会場内にて常設展示。なお、25件のうち9件は日本国内のプロジェクト。



(写真) 左、中：今回選定された「海藻ラボ株式会社」提供
右：展示会場イメージ。博覧会協会提供

【出典】 <https://www.expo2025.or.jp/news/news-20241118-01/>



- 11/17（日）、博覧会協会・新潟県・糸魚川市は、糸魚川市特産の宝石ヒスイを万博会場内で展示する旨を共同で発表。全期間中、「静けさの森」にヒスイの巨石2つを置くとともに、迎賓館で展示する予定。



(写真：博覧会協会提供)

【出典】<https://www.expo2025.or.jp/news/news-20241118-02/>



- 11/12（火）、東急電鉄は大阪・関西万博をPRするラッピング電車の運行を開始。運行区間は、みなとみらい線～東急東横線～東京メトロ副都心線～西武池袋線・東武東上線。



(写真)「東急電鉄(株)提供」

【出典】<https://www.expo2025.or.jp/news/news-20241111-03/>



- 11/16(土)、博覧会協会は、バンダイのキャラクター「たまごっち」とミヤクミヤクのコラボレーション企画を公表。



【出典】<https://expo2025mlo.jp/news/604>



- 11/18(月)、博覧会協会は、関西テレビのキャラクター「ハチエモン」とミヤクミヤクのコラボレーション商品を公表。11/22日(金)に発売開始予定。



【出典】<https://expo2025mlo.jp/news/609>



<今後の予定>

□ 11/22(金)～24(日): 中国国際旅游交易会(CITM2024)@中国・上海

□ 11/23(土)～24(日): 『想像以上!を、体験だ!まわる!EXPO PLAYPARK』
@イオンモール広島祇園 1F「エキチカコート」

【出典】<https://www.expo2025.or.jp/news/news-20241115-04/>



□ 11/28(木): 万博教室 in 森ノ宮医療大学

<公益社団法人 2025 年日本国際博覧会協会のホームページはこちら>

<https://www.expo2025.or.jp/>



3. チケット販売の状況

◇ チケット販売枚数 : 731万7,611枚 (2024年11月13日現在)