

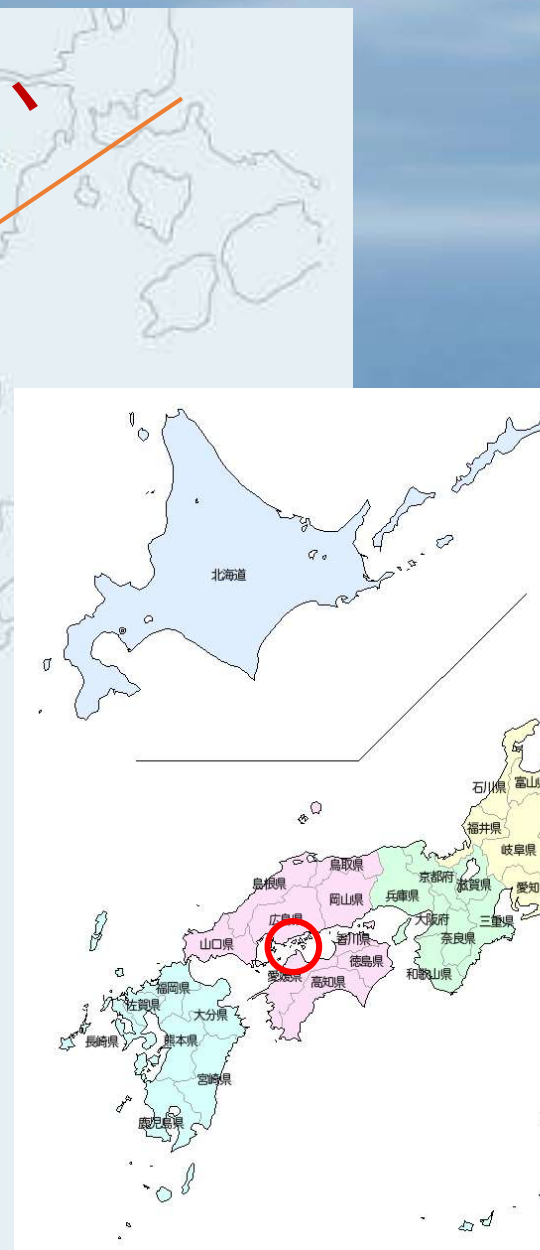
能島城跡上陸&潮流クルーズ

JATAオンラインセミナー 資料



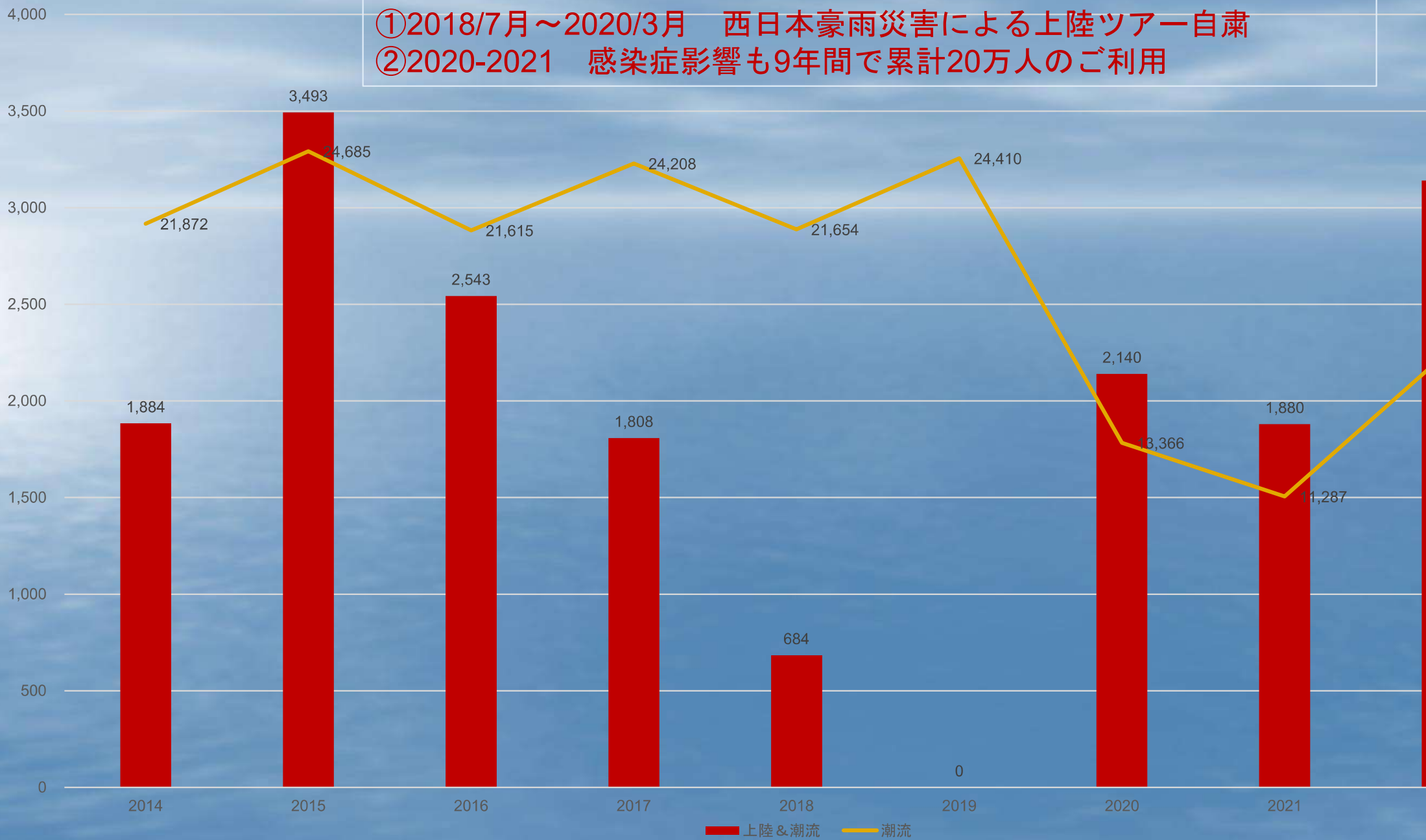
多島美の景観・村上海賊史跡めぐり (大山祇社

村上海賊ミュージアム、潮流観光船、 亀老山展望台)



能島上陸&潮流クルーズ

①2018/7月～2020/3月 西日本豪雨災害による上陸ツアー自粛
②2020-2021 感染症影響も9年間で累計20万人のご利用



能島

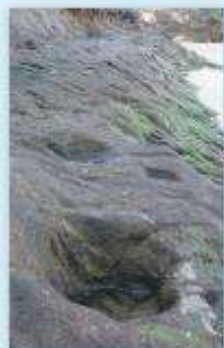


能島城は、中世に瀬戸内海で活躍をした村上水軍の一つ、能島村上氏の活動拠点です。小さな島全体をお城にした「海城」と呼ばれており、村上水軍の城跡では、唯一の国指定史跡です。



矢びつには弓のけいこや銃器類があったと推定されています。

まるで船形瀬戸をのぞむように、小さな柱立建物が見えていた痕跡がありました。「井欄」(せいらう)といわれる物見やぐらと考えられます。二之丸、三之丸、矢びつでもこれに似た遺構が発見されました。本丸では索懸きの皿(かわらけ)の破片が1万点以上も出土しています。かわらけのおもな使い方は、灯明皿と籠籠。武家の祝賀や宴会の場所であったと考えられます。



このエリアで、海外から輸入された陶磁器など珍しい品が数多く出土…なぜ?

船だまり

岩壁にあげられた柱穴と犬走りのようなテラス。柱穴には船をつなぐための柱をたてたのでしょうか。



鍛冶屋の痕跡。能島城では釘ややりなど小さい鉄製品が多く出土します。これらの製作や修理は島内で行っていたのでしょうか。



三之丸では、「倉」と考えられる大型の礎石建物跡が発見されました。高級な陶磁器や備前焼の大きなカメなどがたくさん発見されています。通行料として徴収した品などを納めた倉だったのでしょうか。



岩壁にあげられた柱穴。ここは、定跡跡のように並ぶ唯一の地点です。さん橋ややぐらがたっていた痕跡でしょうか。



二之丸では、何脚も建て替えられた柱立建物跡が発見されました。二之丸はおもに居住空間として機能したのでしょうか。

国指定史跡 能島城跡 散策マップ

発行：今治市村上水軍ミュージアム
このマップは研究の進展に応じて更新されます。

面積 17,829㎡
周長 約846m
観覧費 約256m
史跡指定 昭和28年3月31日



かわらけ 28枚と中国銭 8枚が発見されました。「地しずめ」などと呼ばれる「おまつり」の痕跡と考えられ、ちかくに特別な建物があつたと推測されます。地しずめの遺構は、本丸、二之丸でも発見されました。



鯛崎島には、舟形天がまつられています。(今治市指定文化財)

鯛崎島 (たいざきしま)

鯛崎出丸

鯛崎島でも礎石跡が3基発見され、16世紀頃の土器や陶磁器がたくさん出土しました。鯛崎島からは、能島からは見えません。能島の監視を行うために城の一部として祀られたと考えられます。

直径3mの穴、5mに使われたかは謎です。



くじら地蔵の首飾を知っていますか?

能島 (のしま)

ここから上陸!

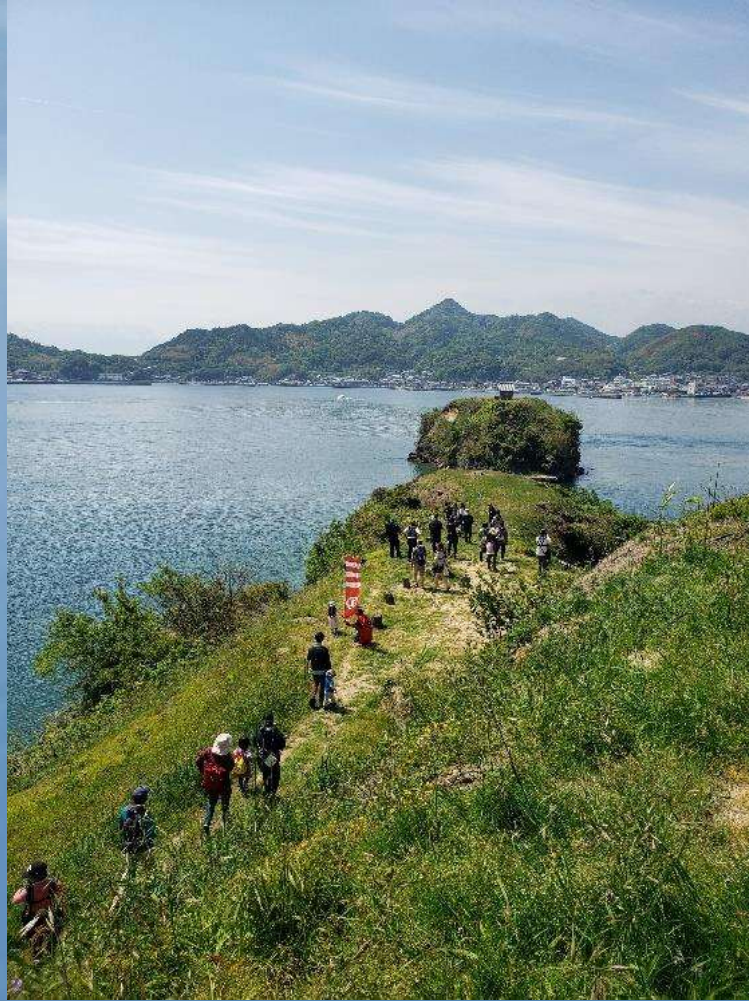


日一つの鼻 (鍛冶場伝承)



南部平坦地は、今から450年ほどまえに完成をした中世の埋立地です。石の列や柱穴が発見されました。毎揚げや道具の手入れなど多目的の作業ヤードとして使われたと考えられます。埋立土から鍋や釜などの生活道具が多く出土しました。







しまなみ海道



【検索】 能島城跡 上陸&潮流クルーズ

http://ehimesunsun.net/

TOP

- 巻地型観光とは
- 潮流体験お申込みページ
- 能島城跡上陸&潮流クルーズお申込みページ
- 瀬戸内しまなみ海道MAP
- 旅行条件書
- お問い合わせ
- 旅行業約款
- おすすめスポット
- おすすめ美術館
- ところミュージアム大三島
- 伊東屋建築ミュージアム
- 岩田健 母と子のミュージアム
- 平山郁夫美術館
- 風のレストラン
- 今治城
- 亀老山展望公園
- 大山彦神社
- タオル美術館
- 日本食研宮殿工場
- 小島
- 御手洗地区
- 会社情報
- 八拾八うどん菓子店
- 風のレストラン
- 四國味遍路88屋丸の内店
- 通信販売法に基づく表記
- プライバシーポリシー

言語を選択

Powered by Google 翻訳

能島城跡上陸&潮流クルーズ crick GO!!! ➡
のお申込みページはこちら

能島城跡上陸&クルーズの詳細情報はコチラからどうぞ

潮流体験の crick GO!!! ➡
お申込みページはこちら

潮流体験の詳細情報はコチラからどうぞ

国指定史跡
能島城跡
村上海賊"KAIZOKU"の虜づかいが聞こえる
上陸&潮流クルーズ
noshima landing & Tide Cruise

かつて日本最大の海賊と呼ばれた
能島村上海賊の海城、能島をめぐる

能島の周囲は、最大10ノット(時速18km)にもなる潮流が渦巻いている。
しぶきをあげる潮流をかき分けるクルージングと

期間 令和5年4月~6年3月

運航日 期間内の土・日・祝日(一部除く)

集合場所 能島水軍内にて受付
(今治市村上海賊ミュージアム前・今治市宮保町宮保1293-2)

旅行代金 大人2,500円(税込)(御城印付)
保存整備工事等により上陸が制限される場合、事前にホームページ等にてお知らせします。

旅行企画実施 愛媛県観光振興課 第2-186号(一般)全国旅行業協会正会員
株式会社 瀬戸内しまなみリーディング 観光事業部
TEL(0898)35-4886 FAX(0898)33-3821
しまなみ島と旅

運航協力/愛媛県漁業協同組合 宮窪支所

上陸記念
令和
年
月
日

日本最大の海賊
村上海賊の海城

能島城

【検索】 能島城跡 上陸&潮流クルーズ

「日本最大の海賊」の本拠地、芸予諸島
よみがえる
村上海賊の記憶
“Murakami KAIZOKU”

戦国時代、室町時代、安土桃屋、ワロイスを以て「日本最大の海賊」と名付けた「村上海賊」。その本拠地「芸予諸島」には、活動拠点として築いた「海城」群など、海賊たちの記憶が色濃く残っている。見聞・今治をつなぐ歴史を辿れば、急流が湧くこの地の特色を伝へ、中世の瀬戸内海航路を支えた村上海賊の生きざまが体感できる。



往時の能島城イメージ「香川元太郎画・今治市村上海賊ミュージアム提供」
室町時代から戦国期にかけて、能島村上海賊が居城した能島城のイメージ図



潮流クルージング ※イメージ
最大10ノットにもなる激しい潮流と村上海賊の歴史ロマンに浸りながら瀬戸内の自然が体感できる潮流体験が楽しめます



今治市村上海賊ミュージアム
日本初！海賊をテーマにした博物館
戦国時代、日本最大の海賊と呼ばれた村上海賊の貴重な文庫や武具などが見られます
※観覧料は現地払いです

旅行企画・実施

☎ 0898-35-4886

FAX 0898-33-3821 ✉ kanko@s-leading.co.jp



愛媛県知事登録旅行業 第2-186号 (一社) 全国旅行業協会正会員 総合旅行業務取扱管理者 浅谷聡

株式会社 瀬戸内しまなみリーディング

〒794-0801 今治市東鳥生町5丁目15番地
営業時間 9:00~17:00 / 定休日 日曜・祝日
<https://s-leading.co.jp>

保存整備工事等により上陸が制限される場合、事前にホームページ等にてお知らせします

■期間 令和5年4月~6年3月
■運航日 期間内の土・日・祝日(一部除きます)
■出発時間 1便/9:45 2便/11:45 3便/13:45
■運航カレンダー(12月~2月/1便の運航はありません)

4月	1	2	8	9	15	16	22	23	29	30	10月	1	7	8	9	14	15	21	22	28	29		
土	日	土	日	土	日	土	日	土	日	土	土	日	土	日	土	日	土	日	土	日	土		
5月	3	4	5	6	7	13	14	20	21	27	28	11月	3	4	5	11	12	18	19	23	25	26	
土	日	土	日	土	日	土	日	土	日	土	日	土	日	土	日	土	日	土	日	土	日		
6月	3	4	10	11	17	18	24	25				12月	2	3	9	10	16	17	23	24			
土	日	土	日	土	日	土	日	土				土	日	土	日	土	日	土	日				
7月	1	2	8	9	15	16	17	22	23			1月	6	7	8	13	14	20	21	27	28		
土	日	土	日	土	日	土	日	土	日			土	日	土	日	土	日	土	日				
8月	5	6	11	12	13	14	15	19	20	26	27	2月	3	4	10	11	12	17	18	23	24	25	
土	日	土	日	土	日	土	日	土	日	土	日	土	日	土	日	土	日	土	日				
9月	2	3	9	10	16	17	18	23	24	30		3月	2	3	9	10	16	17	20	23	24	30	31
土	日	土	日	土	日	土	日	土	日	土		土	日	土	日	土	日	土	日	土	日	土	

平日臨時便 平日は原期運航しますが、大人10名以上の申し込みがある場合は臨時便を運航します

■旅行代金 大人2,500円(御座印付き) 中学・高校生1,700円 小学生1,200円
小学生未満500円

■お申し込み ①希望日時、便 ②人数と代表者の氏名、連絡先をお知らせください
■最少催行人員 10名(但し、催行日7日前に最少催行人員10名未満の場合は、催行を中止します)
■催行中止の場合 この商品は現地発着プランにつき、催行中止による移動に係る交通費等の補償はありません

■お支払い 乗船日の14日前までにお振込みをお願いします
(指定期日までに振込みがない場合は予約が無効となります)

振込先 愛媛銀行 今治支店 普通預金 7128602 ※送金入りますが、振込手数料はお客様ご負担にてお願いします
口座名義 株式会社瀬戸内しまなみリーディング

■団体について 大人15名以上の場合は100円引き

能島上陸&潮流クルーズ

所要時間 約75分

至伯方・大島大橋

能島城跡 上陸
能島城跡を現地ガイドが案内
約45分

潮流クルージング
最大10ノットの潮流を体感!
約20分

観光案内所

乗船場所

大島北IC

至大島南IC

能島水軍(食事施設)

今治市村上海賊ミュージアム JiBaカフェ能島(軽食&お土産)

大島北IC 尾道・本州方面から大島北ICを利用 約3km (※大島南ICでは降りられません)

大島南IC 今治・四国方面から大島南ICを利用 約10km (※大島北ICでは降りられません)

注意事項 能島上陸時、未舗装の坂道や階段があります。歩きやすい履物をおすすめします。

■お願い 発熱がある方の乗船はご遠慮いただきます
乗船前に消毒液による除菌、乗船時はマスクの着用をおすすめします
無人島へ上陸の為、基礎疾患等で治療中の方は参加を見合わせてください

能島城跡上陸&潮流クルーズ

土・日・祝日(10名以上運)

1日3便(9:45/11:45/13:45)

平日(月曜日以外)予約の

定員数: 60名+50名

大人: 2,500円(団体2,400

円)

所要時間: 70分

宮窪潮流体験

毎日運航(月除く)

9:00~16:00(毎時00分発)

大人: 1,500円(団体1,400

円)

所要時間: 40分

能島水軍(食事)

2団体80名収容

海鮮丼 @1,500~2,200

刺身定食 @1,800

10knot宮窪真鯛 @1,500

海鮮BBQ @2,200~3,500