

2025年日本国際博覧会の概要と 観光誘客の取組

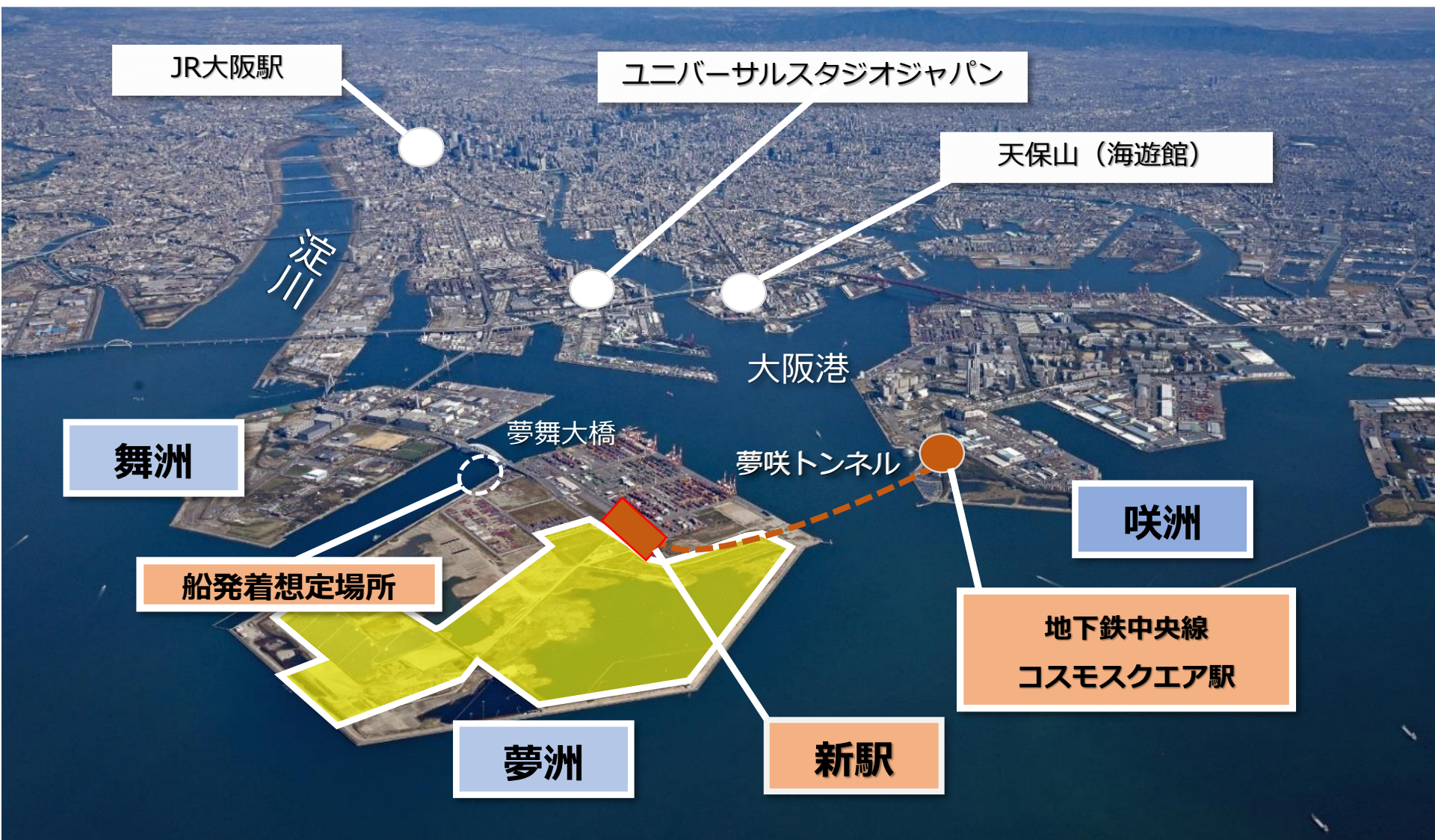


公益社団法人 2025年日本国際博覧会協会

大阪・関西万博の概要

名称	2025年日本国際博覧会（略称：大阪・関西万博）
テーマ	いのち輝く未来社会のデザイン
サブテーマ	Saving Lives（いのちを救う） Empowering Lives（いのちに力を与える） Connecting Lives（いのちをつなぐ）
コンセプト	People's Living Lab（未来社会の実験場）
会場	夢洲(ゆめしま)（大阪市此花区）
開催期間	2025年4月13日（日）～10月13日（月）184日間
想定来場者数	2,820万人（うちインバウンド350万人）





会場レイアウト (パビリオン)



「分断」

新型コロナ禍やウクライナ危機、気候変動問題等で「分断」が進む世界

2025年
大阪・関西万博

「つながり」

分断を乗り越え、
つながりを取り戻す役割
を日本が発揮



(公益社団法人2025年日本国際博覧会協会)

- **パビリオンの敷地引渡し**
- **建築工事の開始**
- **前売り入場券の販売開始**



(公益社団法人2025年日本国際博覧会協会)

参加目標数

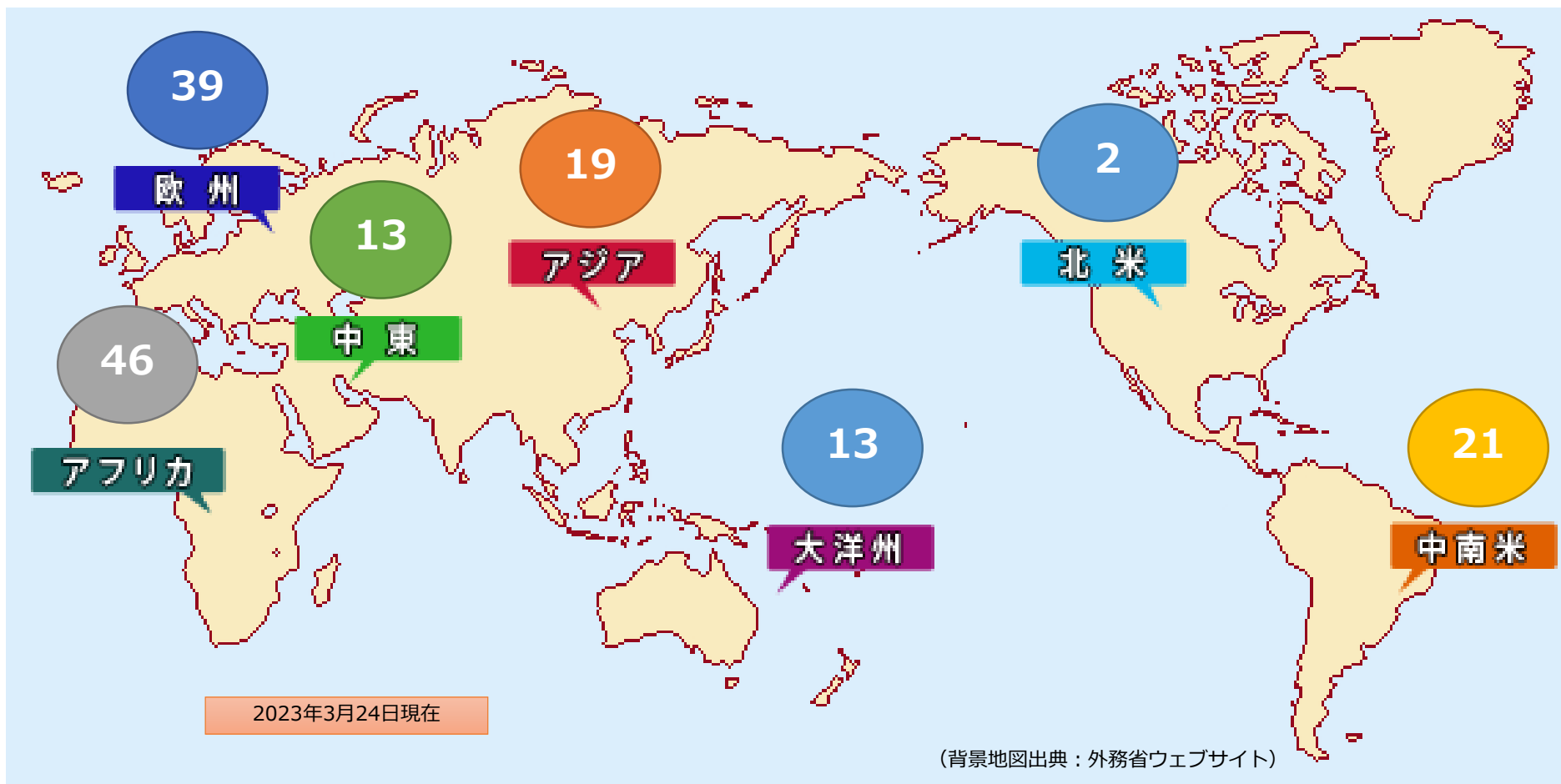
公式参加表明

150か国・地域

153か国・地域

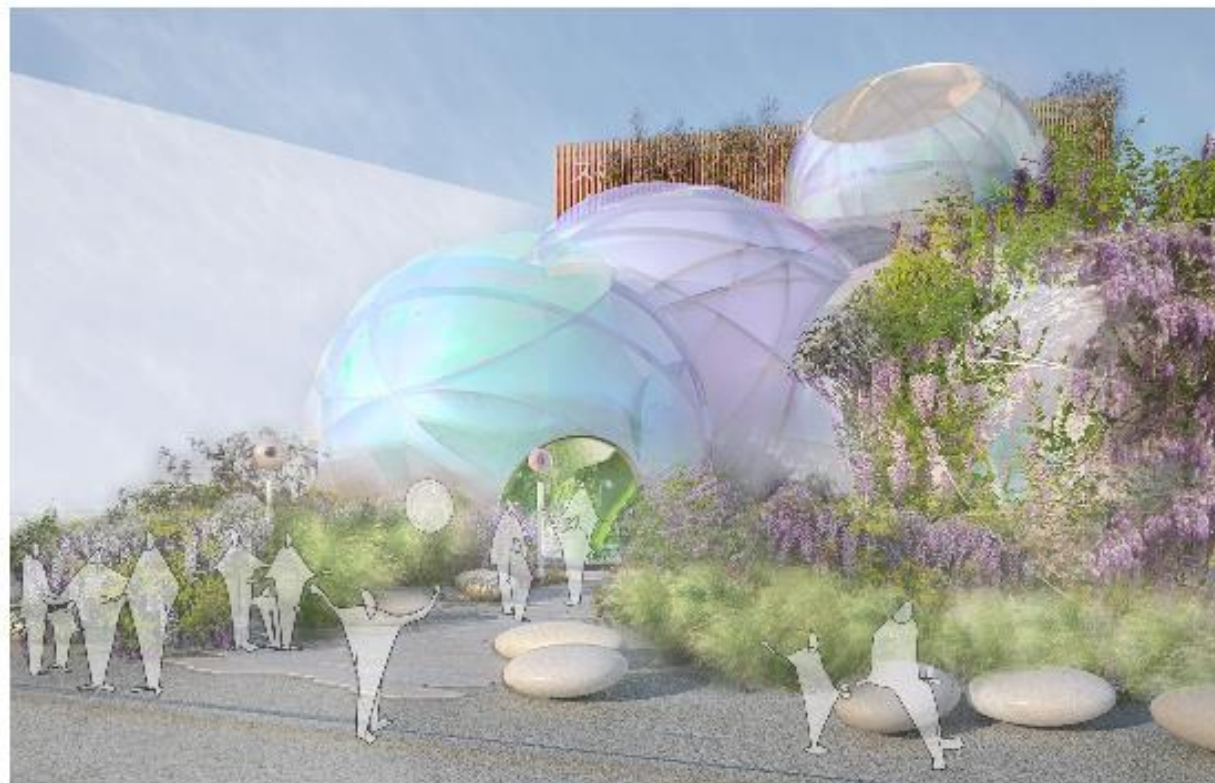
25国際機関

8国際機関



【スイスパビリオン】 2023年2月2日スイス連邦外務省公表

Swiss Pavilion Expo 2025 Osaka



■ 大阪・関西万博のスイスパビリオンのテーマは3つ。

- ①「生命（ライフ）」ーライフサイエンス、健康と栄養に着目。
- ②「地球（プラネット）」ー環境、サステナビリティ、気候、エネルギーを扱う。
- ③「オーグメンテッド・ヒューマン（人間拡張）」ーロボティクスと人工知能を取り上げる。

（「[House of Switzerland](https://houseofswitzerland.org/ko/node/1561)」 <https://houseofswitzerland.org/ko/node/1561>）

テーマ事業 (シグネチャーパビリオン)

各界で活躍する8人のプロデューサーが主導し、「いのちの輝きプロジェクト」から得られる体験は、人びとにいのちを考えるきっかけを与え、創造的な行動を促すものと考えます。他者のため、地球のために、一人ひとりが少しの努力をすることをはじめ、それを促します。その重なり合い、響きあいが、人を笑顔にし、ともに「いのち輝く未来社会をデザインすること」につながっていくものと考えます。



いのちを守る

プロデューサー 河瀬 直美

いのちのあかし

コンセプト

わたしのなかのあなた、
あなたのなかのわたしに出会う場所

展示イメージ



© Naomi Kawase / © SMAT

いのちを響き合わせる

プロデューサー 宮田 裕章

Co-being

コンセプト

Better Co-being

体験イメージ



© SANAA



いのちをつむぐ

プロデューサー 小山 薫堂

EARTH MART

コンセプト

「食」と「いのち」にまつわる当たり前を
リセットし、ひとりひとりの行動を変える
ヒントにあふれた市場

体験イメージ



© EARTH MART / EXPO2025

いのちを拡げる

プロデューサー 石黒 浩

いのちの未来

コンセプト

技術と融合することにより、
いのちの可能性を拡げる

体験イメージ



© FUTURE OF LIFE / EXPO2025



いのちを育む

プロデューサー 河森 正治

いのちめぐる冒険

コンセプト

今、ここに共に生きる奇跡

体験イメージ



© 2023 Shoji Kawahara / © Hisashi Ohdera. All rights reserved.

いのちを高める

プロデューサー 中島 さち子

いのちの遊び場 クラゲ館

コンセプト

STEAM
わくわく！を探す旅へ

体験イメージ



© Golem Inc. & Tetsuo



いのちを知る

プロデューサー 福岡 伸一

いのち動的平衡館

コンセプト

“いのち”は動的平衡

体験イメージ



© Dynamic Equilibrium of Life / EXPO2025

いのちを磨く

プロデューサー 落合 陽一

null²

コンセプト

デジタルヒューマンという新しい身体の写し鏡、
変形構造体建築による新しい風景の鏡、
デジタルとフィジカル二つの鏡を通じて
磨き輝く命の形を示す

体験イメージ



© 2023 naohiro Fukunaga



日本館

提供：経済産業省



「いのちと、いのちの、あいだに - Between Lives -」をテーマに、人間は循環の中で生かされている存在であることに気づき、SDGsに代表される社会課題を「自分ごと」として認識する契機となるような展示・体験を提供します。

ウーマンズ パビリオン in collaboration with Cartier



国際女性デーである3月8日（水）、リシュモン ジャパン株式会社 カルティエ（カルティエ ジャパン）が、政府及び2025年日本国際博覧会協会と連携して出展するパビリオンについて、構想概要などを発表しました。

関西パビリオン

提供：関西広域連合



中心に関西全体の展示を置き、それを囲むように各府県の展示を配置。最大12メートルの高さを有する展示空間や壁面、屋外広場など、パビリオンのあらゆる空間を利用し、関西の過去・現在・未来を体感できる展示を行い、万博来場者へ、関西各地へのゲートウェイとして魅力を伝えていきます。

大阪パビリオン

提供：（一社）大阪パビリオン



オール大阪の知恵とアイデアを結集させ、訪れた人々が「いのち」や「健康」、近未来の暮らしを感じられる展示を実現するとともに、大阪という都市の活力・魅力を世界のより多くの人々に伝えていきます。



未来社会ショーケース事業

スマート モビリティ 万博

- ・ **会場アクセスバス**
- ・ 会場内・外周バス
- ・ 会場内パーソナルモビリティ
- ・ ロボット (会場サービス)
- ・ **空飛ぶクルマ** 等

アート万博

- ・ **ウォータープラザ水上ショー**
- ・ 大屋根プロジェクションマッピング
- ・ 静けさの森インスタレーション
- ・ パブリックアート
- ・ パレード 等

デジタル万博

- ・ **来場者向けパーソナルエージェント、XR案内**
- ・ **自動翻訳システム**
- ・ 高速大容量通信環境
- ・ 大型映像、サイネージ
- ・ **プロジェクションシステム** 等

グリーン万博

- ・ DAC+CCS、メタネーションガス
- ・ 水素発電、純水素型燃料電池
- ・ アンモニア発電
- ・ CO2吸収路面素材
- ・ 次世代太陽電池
- ・ 帯水層蓄熱 等

バーチャル 万博

- ・ **バーチャル会場**
- ・ XR演出
- ・ EXPO共創事業 等

フューチャー ライフ万博

フューチャーライフパークを拠点に、様々なアイデアを実装するインキュベーション型事業

- ・ 未来の都市、住宅、環境、交通、文化 (フューチャーライフパーク)
- ・ 未来のヘルスケア (健康医療等データ活用、医療機器・福祉用具等)
- ・ 未来の食、農業 (フードテック、自動化、食文化 等)
- ・ 未来への行動 (TEAM EXPO 2025ベストプラクティス展示)

※ は発表済み

⑧「空飛ぶクルマ」会場内ポート運営【スマートモビリティ万博】 オリックス(株)

⑨「空飛ぶクルマ」運航参加【スマートモビリティ万博】

ANAホールディングス(株)&Joby Aviation、日本航空(株)、丸紅(株)、(株)SkyDrive



©Expo 2025

【使用機体】

ANAHD/Joby

日本航空 (Volocopter)



丸紅 (Vertical)

SkyDrive (自社製造)



提供 : Joby Aviation



提供 : Volocopter



提供 : 丸紅



提供 : SkyDrive

大阪・関西万博を契機とした 交流人口の拡大



自治体交流

■ 万博国際交流プログラム

ナショナルデー等を活用し、全国自治体の子ども・若者等の海外交流を促進。

■ 自治体の会場内参加の促進

催事参加、営業参加、会場・運営参加等

■ 自治体の会場外参加

Team EXPO参加、万博ロゴ利用、ミyakumiyaku活用、万博デザイン利用等

万博を契機とした 交流人口の拡大



ビジネス・学術交流



■ テーマウィークの展開

地球規模の課題を設定し、国際的な対話プログラムやビジネス交流を全国的に展開。

■ 国際会議等（MICE）の誘致促進

MICE誘致のプロモーションや地域のMICE誘致活動の支援。

観光交流



■ 来場者の全国への誘客促進

観光コンテンツの充実化等、観光回復の起爆剤となる取組を集中的に実施。海外への訪日プロモーションを推進。

■ 被災地復興の情報発信

復興状況や被災地発の最先端技術の情報発信。会場と福島を繋ぐツアーを実施。

■ 食文化の発信

会場内外で日本食や日本産酒類、ジビエ等を提供し、日本食文化の魅力を発信。各地域への誘客を促進。

文化・スポーツ交流

■ 「日本博2.0」の展開

万博を通じた日本文化発信に向け、文化芸術イベントを支援。

■ スポーツ交流の促進

スポーツと連携したイベントや、障害者スポーツの振興に資するイベントの実施。

■ アイヌ文化の発信

伝統的なアイヌ舞踏を披露するイベントの実施や関連する工芸品等の展示。

教育交流



■ 修学旅行等の促進

修学旅行の行程に万博を組み込んでもらうための情報発信。

■ 万博に関する教育プログラム

万博のテーマを通じてSDGsへの理解を深める小・中学生向け教育プログラムの作成、周知。

【2022年12月20日 第5回国際博覧会推進本部】

岡田国際博覧会担当大臣より、**修学旅行と校外学習を合わせて120万人の子どもたちに万博会場を訪れてもらうことを目標として表明**

➤ 旅行会社担当者に向けた情報提供等

- 旅行業団体等へ協力要請文を送付（2月）
- パンフレット「2025年大阪・関西万博 教育旅行のご提案」を作成し、提供開始（2月）
- 旅行会社等の教育旅行担当者向け教育旅行説明会を開催（2月9日、14日、20日）
（参考）協会ホームページ活動報告「教育旅行説明会を開催」
<https://www.expo2025.or.jp/report/report-20230322-01/>
- 旅行会社教育旅行担当者向けに「教育旅行ニュース」の配信（3月30日配信）
- 博覧会協会公式Webサイト内に特設ページ「教育旅行ナビ」を開設（3月30日開設）



➤ 教育関係者に向けた情報提供等（国、教育関係団体と連携）

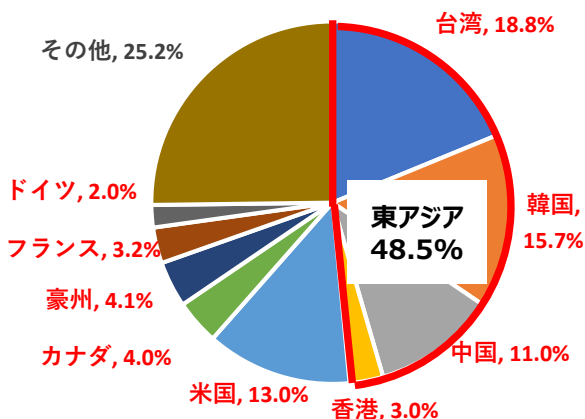
- 第1回全国知事会大阪・関西万博推進本部会議において、万博の修学旅行等への活用を要請（2月7日）
- 文部科学省から都道府県知事、教育長等あてに万博の周知等に関する通知を発出（3月14日）
- 教育関係団体等と連携を図り、各地域の学校長会等での説明を順次実施（順次実施中）
- 教育関係者へ修学旅行等の検討に資する情報をメールにて配信（3月30日配信）

➤ 小中学校向け教育プログラムの提供

- 子どもたちが万博やSDGsを学び、万博に行きたくなるよう興味・関心を高める「教育プログラム」を全国小・中学校で実施中
（参考）協会ホームページ「教育プログラム」 <https://www.expo2025.or.jp/overview/education/>

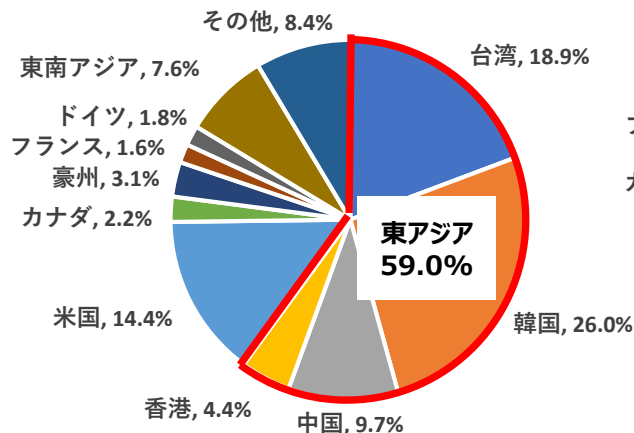
万博来場者の特徴（インバウンド）

愛・地球博国別来場者シェア



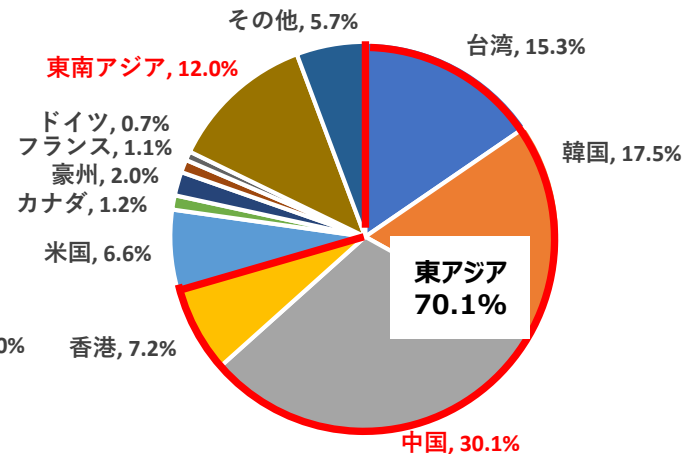
総数：推計87万人

(参考)2005年訪日客国別シェア



総数：673万人

(参考)2019年訪日客国別シェア



総数：3,188万人

- ・愛・地球博では、年間訪日旅行者数の13%が半年間で来場
- ・年間訪日客に比べて万博来場者は欧米豪主要国のシェアが高い

大阪・関西万博では、
海外：350万人／全体：2820万人
が来場すると想定

(参考) 観光庁の「新たな観光立国推進基本計画」

考え方

- コロナによる変化やコロナ前からの課題を踏まえ、**質の向上を強調**するとともに、地域の目標への引き直しやすさも考慮。
- 今後の世界的なコロナの収束見通しが不透明であることも踏まえ、**人数に依存しない指標**を中心に設定。

目標

地域づくりの体制整備

① 持続可能な観光地域づくりに取り組む地域数 **(新たに設定)**

2019年実績

12地域
※2022年

コロナ
(2021年)

早期達成を
目指す目標

2025年目標

全都道府県
100地域

インバウンド

② 訪日外国人旅行者一人当たり旅行消費額 **(新指標)**

<訪日外国人旅行消費額単価>

15.9万円/人

—

20万円/人
(2019年比25%増)

〔旅行消費額
4.8兆円〕

〔旅行消費額
0.1兆円〕

**旅行消費額
5兆円**

〔旅行消費額
6兆円超〕
(注1)

③ 訪日外国人旅行者一人当たり地方部宿泊数 **(新指標)**

1.4泊

—

2泊

④ 訪日外国人旅行者数

3,188万人

25万人

2019年水準超え
(注2)

国内

⑤ 日本人の地方部延べ宿泊者数

3.0億人泊

2.0億人泊

3.2億人泊

⑥ 国内旅行消費額

21.9兆円

9.2兆円

20兆円

22兆円
(2030年目標の前倒し)

(注1) 訪日外国人旅行者数が2025年目標を達成した場合。

(注2) 世界的なコロナの収束見通しが不透明な中で設定したものであることに特に留意が必要。³

(出展：観光庁)

「万博＋観光」の推進で万博開催の効果を全国へ

大阪・関西万博のテーマの地域での実践を万博の来場者に実際に行って体験してもらう「万博＋観光」を推進することで 万博開催の効果の全国への波及を図る。

大阪・関西万博と地域の「テーマ実践の場」をつなぐ「万博＋観光」

※写真出展：各DMOのHP



万博を契機にした観光推進

コロナ後の世界最大のイベントである大阪・関西万博をきっかけに、来場者の地域誘客を目指し、自治体・観光関連団体・民間事業者が連携して地域の魅力発信に取り組む

具体的な地域でのアクション

地域への誘客を具体的に促進するためには、万博来訪を検討する際に、商品を提案し、購入までしていただける状態にすることが重要

- 万博のテーマに親和性があり、体験の内容が深掘りされた満足度の高い体験コンテンツ、ツアー型商品を各地域で造成。
- 協会が構築する「万博＋全国観光ポータルサイト（仮称）」に、地域で造成した商品を登録及び販売。

交流拡大による地域への効果

- 万博来場者による「万博プラス地域観光」の実現
 - 滞在時間の拡大による、地域における消費額の拡大
 - 満足度の高い滞在による新規ファン、リピーターの獲得
 - 訪日客受け入れ体制の充実
- ⇒万博がきっかけになり持続的な観光を実現

目的

万博プラス全国観光を推進するため、万博来場予定者や訪日観光客に対して、万博のテーマに関連した日本各地での体験や過ごし方を提案し地域への訪問を促す。

主な掲載内容

1. 地域の魅力（体験コンテンツやイベント等）の紹介

- 地域PR動画配信（体験コンテンツの紹介動画、地域の周遊を促す動画など）
- 地域イベントカレンダー（博覧会期間中の各地の行事・イベントを紹介）

2. 万博テーマに関連した地域での体験や過ごし方を提案する観光商品の販売

- 登録基準：
 - ①万博のテーマと親和性のある商品
 - ②満足度の高い高付加価値商品
 - ③SDGsに関連した工夫が行われた商品
 - 商品形態：2泊3日等のツアー、日帰りツアー、体験コンテンツ
 - 商品造成：地域の観光事業者、旅行会社等
- ※広域連携DMOや自治体が地域に商品造成を働きかけ（協議会の設置、構成メンバーへの周知など）

①②③を満たしていること
+
受入体制等を勘案

ポータルサイトに登録する商品について（登録基準案）



【基準1】万博のテーマと親和性のある商品

万博のテーマ・コンセプト

【テーマ】いのち輝く未来社会のデザイン 【サブテーマ】いのちを救う、いのちに力を与える、いのちをつなぐ 【コンセプト】未来社会の実験場

アクションプラン

2022.12月

1. モビリティ
(空飛ぶクルマの実現、自動運転・MaaSの推進)
2. エネルギー・環境 (資源循環に関する展示・実証)
3. デジタル (多言語翻訳技術、Beyond 5G)
4. 健康・医療 (ライフサイエンス)
(Personal Health Recordの活用)
5. 観光・食・文化・スポーツ・教育
(国立公園、食文化・酒類・農泊、文化・芸術等)
6. 最先端の科学技術
(ロボットの活用推進、防災DX等の技術活用)
7. その他 (テーマウィーク、MICEの誘致・開催)

テーマウィーク

2023.6月

地球の未来と生物多様性	健康とウェルビーイング
平和と人権	食と暮らしの未来
学びと遊び	未来への文化共創
未来のコミュニティとモビリティ	SDGs + Beyond いのち輝く未来社会

日本政府館

2022.3月

テーマ：いのちと、いのちの、あいだに -Between Lives-
コンセプト：循環（いのちのつながり）の体験

シグネチャーパビリオン

詳細は今後発表

河瀬 直美 / 「いのちを守る」いのちのあかし
宮田 裕章 / 「いのちを響き合わせる」Co-being
石黒 浩 / 「いのちを拓げる」いのちの未来
中島 さち子 / 「いのちを高める」いのちの遊び場 クラゲ館
落合 陽一 / 「いのちを磨く」null2
福岡 伸一 / 「いのちを知る」いのち動的平衡 IamYou
河森 正治 / 「いのちを育む」いのちめぐる冒険
小山 薫堂 / 「いのちをつむぐ」EARTH MART

大阪館（大阪ヘルスケアパビリオン）

2022.7月

テーマ：REBORN
展示ストーリー：ミライの都市生活

関西広域連合館

2022.10月

テーマ：いのち輝く関西悠久の歴史と現在

民間パビリオン

詳細は今後発表

- ① 日本電信電話(株) / NTT PAVILION2025 NATURAL
生命とITの〈あいだ〉
- ② 電気EXPO2025 推進委員会 / 住友館
- ④ パナソニックHD(株) / パナソニックパビリオン (仮称)
- ⑤ 三菱大阪・関西万博総合委員会 / 三菱未来館
- ⑥ 吉本興業HD(株) / (仮称) よしもとパビリオン
- ⑦ (株)パソナグループ / PASONA Natureverse
- ⑧ NPOゼリ・ジャパン / BLUE OCEAN
- ⑨ (株)バンダイナムコHD / ガンダムパビリオン (仮称)
- ⑩ 玉山デジタルテック(株) / 初志・創新 (仮称)
- ⑪ (一社) 日本ガス協会 / ガスパビリオン
- ⑫ 飯田グループHD(株) / 飯田グループ×大阪公立大学 共同出展館
- ⑬ (一社) 大阪外食産業協会 / 新・天下の台所～食博覧会・大阪2025

詳細は今後発表

公式参加パビリオン

万博に参加する各国政府・国際機関が企画するパビリオン

催事（自治体等）

万博会場内の大催事場やメッセ等にて開催される展示やイベント

TEAM EXPO 2025

共創チャレンジや共創パートナー万博会場内の大催事場やメッセ等にて開催される展示やイベント

フューチャーライフエクスペリエンス

万博会場内に設けられる「未来のヘルスケア、未来の食、未来への行動などが体験できるエリア」をコンセプトとして、中小企業、スタートアップ企業、教育機関等の多様な主体が参画し、未来に向けた「問い」と「提案」が集まる場所

【基準2】体験の内容が深堀され、お客様に高い満足度を提供できる高付加価値商品

- ・世界中でそこでしか体験できないオリジナリティがあること
- ・限定特別公開のような希少価値が高いこと

【商品例①】連泊滞在を促すプログラムの充実（石川県七尾市 和倉温泉）

「能登の里山里海」を活かし、地元の漁師や農家から世界農業遺産である伝統的な農林漁業の保全活動を学ぶツアーなど、能登の豊かな自然を活かした体験型アクティビティ・プログラムを多数造成し、滞在時間の延長および連泊滞在を促進。

→「いのちに力を与える」というテーマに合致しているほか、その地域にしかないものを活用して体験コンテンツ化し、付加価値を高めるという工夫がされている。

（観光庁：地域と一体となった観光地・観光産業の再生・高付加価値化事業より）

【商品例②】匠ツーリズム（神奈川県鎌倉市、京都府京都市など）

鎌倉彫や京都友禅染などの日本に古くから伝承される工芸に携わる匠と語らいながらここでしかできないオーダーメイドの注文やオリジナル商品作成体験が可能

→「いのちをつなぐ」というテーマに合致しているほか、ここでしかできない体験や希少価値が高い体験を通し地域の付加価値を高める取組が行われている。

友禅染



【基準3】SDGsに関連した工夫が行われた商品

- ・持続可能な観光の取組みが行われていること
- ・エコラベル認証などサステナブルに関する認証を取得していること 等

【商品例③】八ヶ岳とつながる サステナブルな旅行体験(山梨県北杜市 小淵沢アートアンドウェルネス)

八ヶ岳を舞台に五感で愉しむ多彩なコンテンツを用意。チェックイン時にサステナブルトラベル誓約書に記載するとともに、**料金の一部を持続可能な観光に役立てるために寄付し、寄付先を旅行者自身が選ぶことで責任ある旅行者としての意識を醸成後、サステナブル特別アクティビティを体験。**

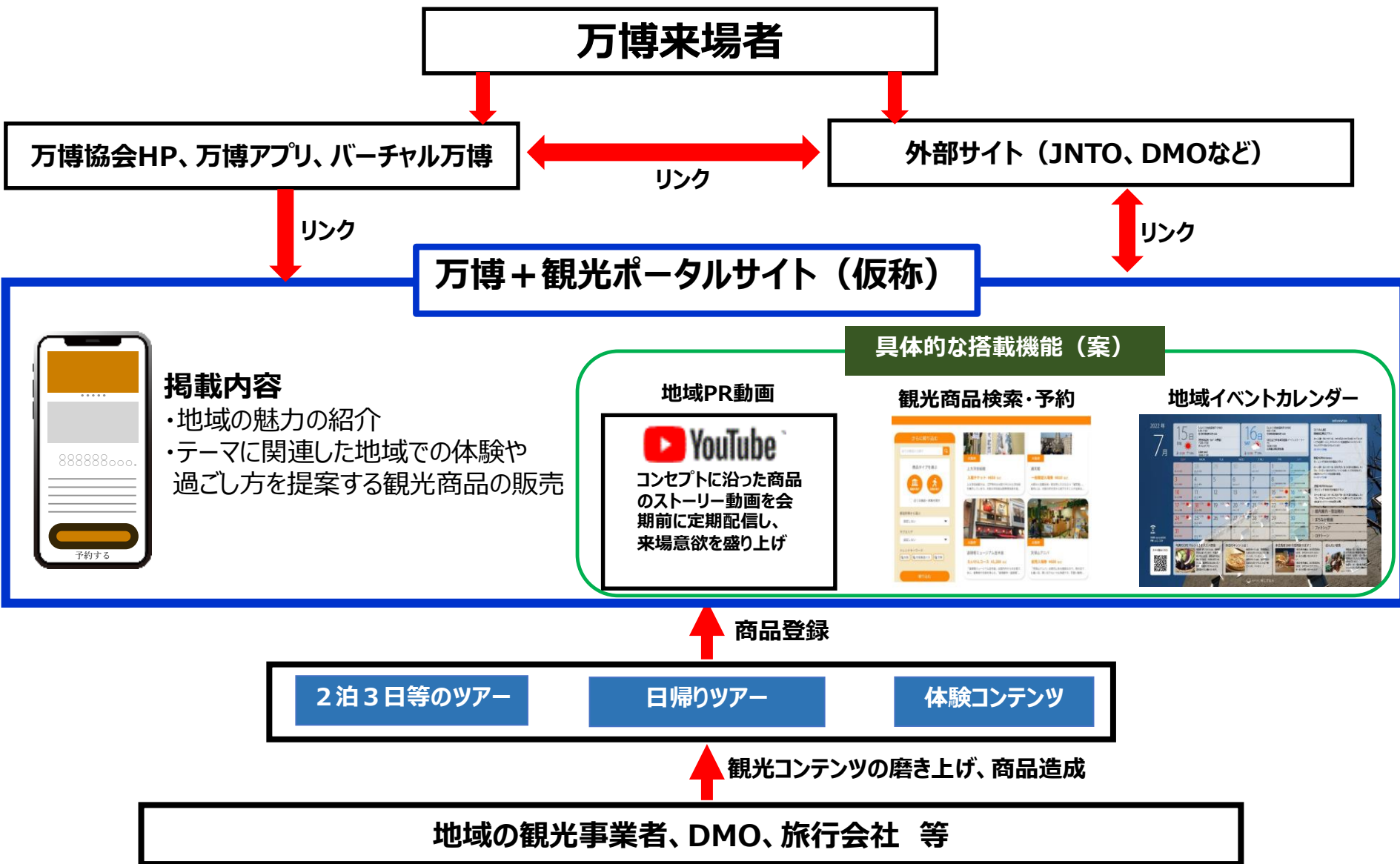
→「いのちをつなぐ」というテーマに合致しているほか、**特別なアクティビティを含めて、旅行者のサステナブルの意識を醸成するというSDGsに関連した工夫を行っている。**

(観光庁：新たなビジネス手法の導入による宿泊業を核とした旅行サービスの提供促進に向けた実証調査より)

【その他プラス要素】 現地での受入体制の整備

- ・多言語での対応（多言語翻訳ツールの活用等含む）
- ・キャッシュレスなどグローバルな決済手段に対応できること
- ・ハラル、ビーガン、ベジタリアンなど食の多様性に対応できること
- ・急病時、天災など緊急時に対応できること（多言語での問診、避難誘導など）

万博 + 観光ポータルサイトの仕様（全体イメージ）



各保有媒体での統一かつ集中的なプロモーションを実施

1. 会期前プロモーション

○訪日プロモーション活動（観光庁、JNTO、構成団体等との連携）

- ・公式サイト、JNTOサイト、SNS等関係団体の媒体を活用した情報発信
- ・ファムトリップの実施
- ・旅行博、商談会でのプロモーション
「ツーリズムEXPOジャパン2023大阪・関西」
ほか海外旅行博や現地旅行会社との商談会への参加など
- ・公式参加国の主要メディアへの広報活動
- ・在外公館、各国の日本法人・商工会議所との連携

入場券販売開始、来場日予約開始の前後に集中プロモーション展開

2. 会期中プロモーション

- 会場内での地域の魅力、商品のPR（会場内催事との連携など）
- 万博アプリを活用した来場者への情報提供
- 会場外の各ターミナルでのプロモーション

○国内外の旅行博等で各構成員の皆様のPRと合わせて万博情報も発信

■ ツーリズムEXPOジャパン2023への出展

名 称：ツーリズムEXPOジャパン2023 大阪・関西

会 場：インテックス大阪

開催期間：2023年10月26日(木)～10月29日(日)

(業界・プレス日：10/26～27日 一般日：10/28～10/29)

来場者数目標：150,000人



インテックス大阪

主催：公益社団法人 日本観光振興協会、一般社団法人 日本旅行業協会、日本政府観光局

特別協力：一般社団法人 全国旅行業協会

事業構成：主要4事業（展示商談会、フォーラム&セミナー、交流会、顕彰事業）

合同開催：VISIT JAPAN トラベル & MICEマート(VJTM)2023 <主催 日本政府観光局>

共同開催：トラベルソリューション展2023（会期：10月26日～10月27日）

窓口：ツーリズムEXPOジャパン推進室

○博覧会協会としてブース出展予定（出展内容について調整中）

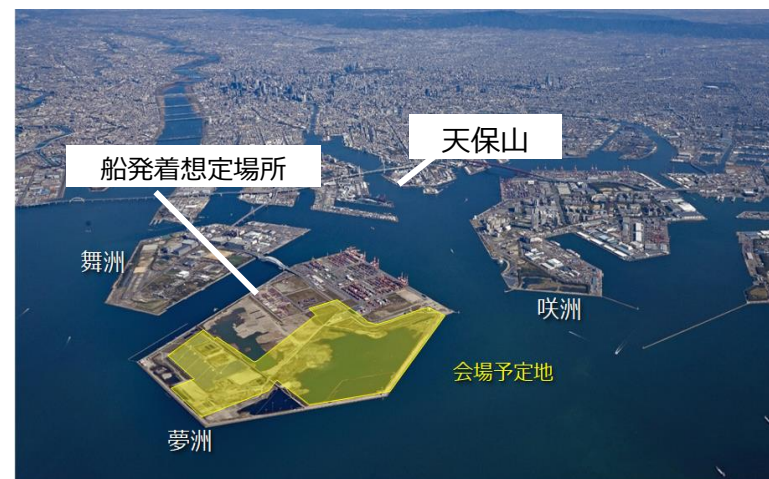
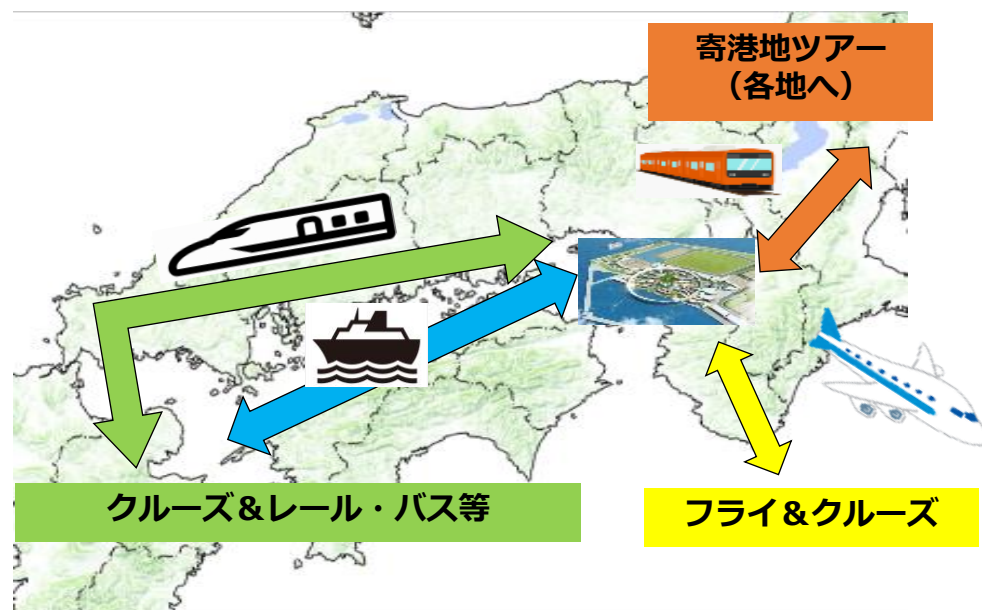
○関係団体様ブースとの共同プロモーションを行っていきたいと考えております。

多様な関係者との連携

- 万博を契機としたクルーズ船の誘致
- 万博を含めた周遊型観光商品の造成
- 定期航路との連携
- 「フライ・レール&クルーズ」など交通モード間の連携
- 瀬戸内芸術祭等イベントとの連携

(受入体制の整備)

- 万博隣接地に船発着場所を設置予定(100トン級)
- 近隣の天保山岸壁は2023年度に超大型クルーズ船(22万t級)に対応できるよう大阪港湾局が拡張工事中



1. 設立目的

2025年の大阪・関西万博を契機とした国内外からの観光客誘客を全国規模で図るため、観光関係団体・事業者と2025年日本国際博覧会協会とのネットワーク会議を設立

2. 活動内容

- ①万博に関する情報や地域での「万博＋観光」の取組状況に関する情報共有
- ②「万博＋観光」のコンセプトや国内外への情報発信等に関する意見交換
- ③その他、万博を契機とした全国への観光客の送客や受入体制等に関する課題や取組状況、連携方策に関する情報共有や意見交換

3. 構成員 (33団体・事業者)

独立行政法人国際観光振興機構、独立行政法人日本貿易振興機構、公益社団法人日本観光振興協会、**一般社団法人日本旅行業協会**、一般社団法人全国旅行業協会、一般社団法人日本ホテル協会、一般社団法人日本旅館協会、全国旅館ホテル生活衛生同業組合連合会、一般社団法人日本民営鉄道協会、公益社団法人日本バス協会、一般社団法人日本旅客船協会、定期航空協会、一般社団法人全国空港事業者協会、関西エアポート株式会社（国際空港会社協議会）、北海道旅客鉄道株式会社、東日本旅客鉄道株式会社、東海旅客鉄道株式会社、西日本旅客鉄道株式会社、四国旅客鉄道株式会社、九州旅客鉄道株式会社、公益社団法人北海道観光振興機構、一般社団法人東北観光推進機構、一般社団法人関東観光広域連携事業推進協議会、一般社団法人中央日本総合観光機構、一般財団法人関西観光本部、一般社団法人せとうち観光推進機構、一般社団法人山陰インバウンド機構、一般社団法人四国ツーリズム創造機構、一般社団法人九州観光機構、一般財団法人沖縄観光コンベンションビューロー

【オブザーバー】 内閣官房博覧会推進本部、経済産業省（各地方経済産業局）、観光庁（国際観光課・観光地域振興課）（各地方運輸局）

		2023年度	2024年度	2025年度
全体		<p>☆11/30 500日前</p>	<p>☆4月 1年前イベント</p> <p>☆来場日検討時期</p>	<p>☆4/13 万博開幕</p>
万博と観光をセットにした情報発信	万博＋全国観光ポータルサイト【博覧会協会】	<p>☆仕様検討。システム構築</p> <p>☆仕様イメージ、登録する観光商品の基準の提示</p> <p>☆観光商品の基準決定</p> <p>☆観光商品の登録手順提示</p>	<p>☆観光商品の登録（順次）</p> <p>☆稼働開始（観光商品の情報発信、販売開始）</p>	
	万博テーマを素材とした旅行商品化【地域】	<p>☆各地域で万博テーマを素材とした旅行商品の整備</p> <p>☆観光商品の集約</p>	<p>登録申請（広域連携DMO等）</p> <p>☆関係団体と連携した商品の情報発信、販売</p>	
地域・関係団体等と連携したプロモーション		<p>☆地域・関係団体が主体となった機運醸成活動（広報活動から誘客促進キャンペーン等）</p> <p>☆地域・関係団体と連携した国内外プロモーション（国内外旅行博出展等）</p> <p>☆ツーリズムEXPOジャパン大阪・関西</p> <p>☆催事参加募集開始</p>	<p>☆営業参加募集開始</p>	<p>☆会場内催事等と連携したプロモーション</p> <p>☆各ターミナルでプロモーション</p>

※記載のスケジュールにつきましては、変更となる場合がございます。

■ 大阪・関西万博の機運醸成、プロモーション

- ・WebサイトやSNS等各社保有のツールを活用した大阪・関西万博の紹介
- ・国内外旅行博や商談会での情報発信
- ・空港・駅など拠点にある店舗での万博情報の発信、観光商品の販売等
- ・提携販売契約を結ぶ海外の旅行会社への万博情報の発信

■ 万博来場者向け旅行商品の造成

- ・万博入場券を組み込んだ旅行商品の販売
（募集型企画旅行、修学旅行・インセンティブ等団体商品）
- ・各地域での着地商品の造成、販売
- ・交通、宿泊等をパッケージした日本全国へ周遊する商品の造成、販売

機運醸成にご協力ください！

機運醸成活動の主なポイント

【その1】大阪・関西万博ロゴマーク・キャラクターの活用

広報物（広報紙、HP、ポスター、看板、のぼり、懸垂幕、カウントダウンボード等）、使用品（名刺、封筒等）、景品頒布品（無償配布品）等での活用。

【その2】大阪・関西万博特別仕様ナンバープレートのPR

営業車、公用車、自家用車へ活用お願いします。

【その3】大阪・関西万博広報素材の活用

ポスター、サインージ素材データ、動画、テーマソング等の積極的な掲示・上映等




【その4】大阪・関西万博のテーマに関連するイベントの開催

万博にちなんだテーマ（いのち、SDGs等）でのイベント（祭り、展示会、商談会等）開催。

【その1】 大阪・関西万博 ロゴマーク・キャラクターの活用

【その1】大阪・関西万博ロゴマーク・キャラクターの活用

広報物（広報紙、HP、ポスター、看板、のぼり、懸垂幕、カウントダウンボード等）名刺、封筒、景品頒布品（無償配布品）等での活用。

	協会理事団体・ 国・行政法人・ 自治体・商工会 議所・商工会等	その他団体・事業者	販売商品の場合
ロゴ 	無償 ※1	○メッセージ付きロゴは、協賛等の有無に関わらず無償。 ※名刺等自社使用品に限る。  ○メッセージ無しロゴは、協賛等が必要。 ※但し、協賛額により使用範囲が変わります。	○販売商品への使用は不可。 ※ライセンス契約が必要 【公式MLOウェブサイト】 https://expo2025mlo.jp
キャラクター 	無償 ※1	○協賛が必要。但し、協賛額により使用範囲が変わります。	

※1景品頒布品については、デザイン面に当該団体ロゴ・組織名などの明示が必須です。また、公式ライセンス商品の販売、ブランド価値に影響を及ぼさない範囲で機運醸成に資することを前提とした物品の製作・配布等を行ってください。関係団体の景品製作は無償ですが、物品により集客や収入を促進するような展開におきましては有償となります。

使用申請書の提出などの手続きが必要ですので、詳しくは下記にお気軽にお問い合わせください。

【問合せ先】 機運醸成局企画部企画推進課 ライセンス担当 license-office@expo2025.or.jp

【その2】 大阪・関西万博 特別仕様ナンバープレートのPR

大阪・関西万博特別仕様ナンバープレートをPRしてください。

2022年秋から全国で交付



大阪・関西万博特別仕様ナンバープレート

大阪・関西万博のワクワクを、感動を、あなたの車に!



自家用登録車



事業用登録車



自家用軽自動車

期間限定

申込受付開始日 令和4年9月26日から

交付開始日

令和4年10月24日から

交付終了日

令和7年12月26日まで

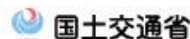
申込方法

- 1 ご自身でWEB申し込み 
- 2 お近くのディーラー・整備工場等に相談

●寄付金は、「大阪・関西万博の開催に関連した交通サービスの充実など」に使用
交付料金に加えて、取組を支援する1,000円以上の寄付をしていただきますと、この特別仕様ナンバー
プレートを選択できます。

特別仕様ナンバープレート紹介ページ(国土交通省ホームページ)

https://www.mlit.go.jp/jidosha/zugaranumber_expo2025/ 



【その3】大阪・関西万博広報素材の活用

(1) ポスター



サイズ：B 1（728 × 1030 ミリ）と B 2（515 × 728 ミリ）



イオンモール大阪ドームシティ



品川駅

【問合せ先】 機運醸成局 企画部 企画・推進課 ツール担当 banpaku.tool@expo2025.or.jp

(2) デジタルサイネージ 素材データ

■デジタルサイネージ（静止画）の規格

- 横 (16 : 9) 1920×1080pix
- 横 (4 : 3) 640×480pix
- 縦 (9 : 16) 1080×1920pix
- 形式 : JPEG/PNG/GIF



博多駅在来線中央改札

- 横 (16 : 9) 1920×1080pix
- 縦 (9 : 16) 1080×1920pix



- 横 (4 : 3) 640×480pix



【問合せ先】 機運醸成局 企画部 企画・推進課 ツール担当 banpaku.tool@expo2025.or.jp

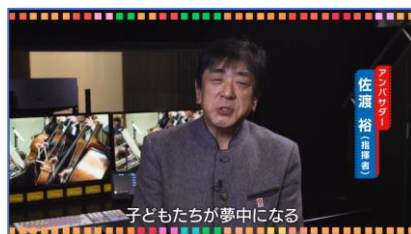
(3)大阪・関西万博アンバサダーによるメッセージ動画

各種大型ビジョン・サイネージ、また、講演会やイベント等でご活用ください（各15秒と30秒バージョンがあります）。

● コブクロさん篇



● 佐渡裕さん篇



● ダウンタウンさん篇



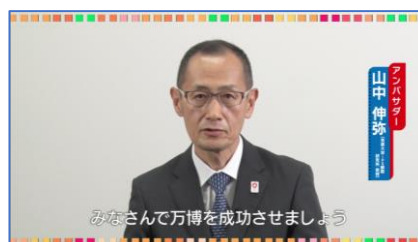
● 宝塚歌劇団さん篇



● 松本幸四郎さん篇



● 山中伸弥さん篇



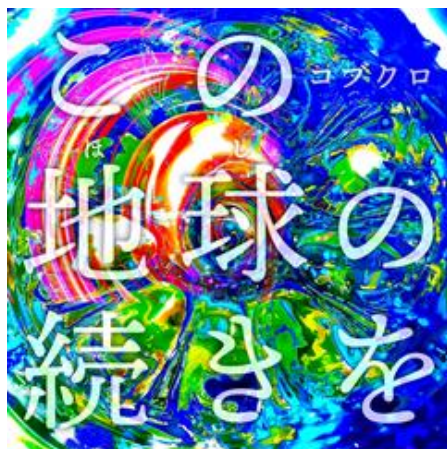
● 全6組集約版【90秒】



【問合せ先】 機運醸成局 企画部 企画・推進課 ツール担当 banpaku.tool@expo2025.or.jp

(4) オフィシャルテーマソング「この地球（ほし）の続きを」

万博のPRや機運醸成につながる目的であれば原則無償で当テーマソングをご使用いただけます（営利目的でのご使用はできません）。



※オフィシャルテーマソング専用ページからお申込みいただけます。
<https://www.expo2025.or.jp/overview/themesong>

【問合せ先】 機運醸成局 企画部 企画・推進課 テーマソング担当 themesong_dl@expo2025.or.jp

【その4】大阪・関西万博のテーマに 関連するイベントの開催

万博にちなんだテーマ（いのち、SDGs等）のイベント（祭り、展示会、商談会等）の開催。

万博テーマに関連するイベントの開催をご検討ください。万博協会も連携し、後援名義の発出やイベントツールの貸し出し、ノベルティの提供、キャラクターの参加（要輸送費等）、協会としてのブース展示などを検討します。



共に大阪・関西万博を成功させましょう！



ご質問などありましたら、以下までお気軽にお問合せください。

機運醸成局 地域・観光部 観光推進課 畑田 宛

network@expo2025.or.jp