



桑都物語
SOTO MONOGATARI



霊気満山 高尾山
人々の祈りが紡ぐ
桑都物語

「日本遺産『桑都物語』の推進について」

令和5年6月21日

八王子市 生涯学習スポーツ部 平塚 裕之



桑都物語

八王子市の概要

- 東京都の南西部、
都心から約40km
- 人口 58万人 面積 186km²
- 2015年 中核市へ移行
- 2017年 市制100周年
- 2020年 都内唯一の日本遺産
に認定





東京都
八王子市



霊気満山 高尾山

～人々の祈りが紡ぐ桑都物語～

霊山・高尾山と桑都・八王子のまちの発展がテーマ

～ストーリーと29件の構成文化財

歴史文化を活かしたまちづくり（市の政策目標）

市制100周年のレガシー（平成29年）

「八王子市歴史文化基本構想」策定
【令和2年1月】

日本遺産への取り組みへ

【令和2年6月認定】



「八王子市文化財保存活用地域計画」策定
【令和4年7月】

八王子市基本構想・基本計画「八王子未来デザイン
2040」策定⇒日本遺産を分野横断的に推進
【令和5年3月】



1. 市民の郷土愛を育む

2. 関係人口を増やす

3. 地域産業や経済の活性化



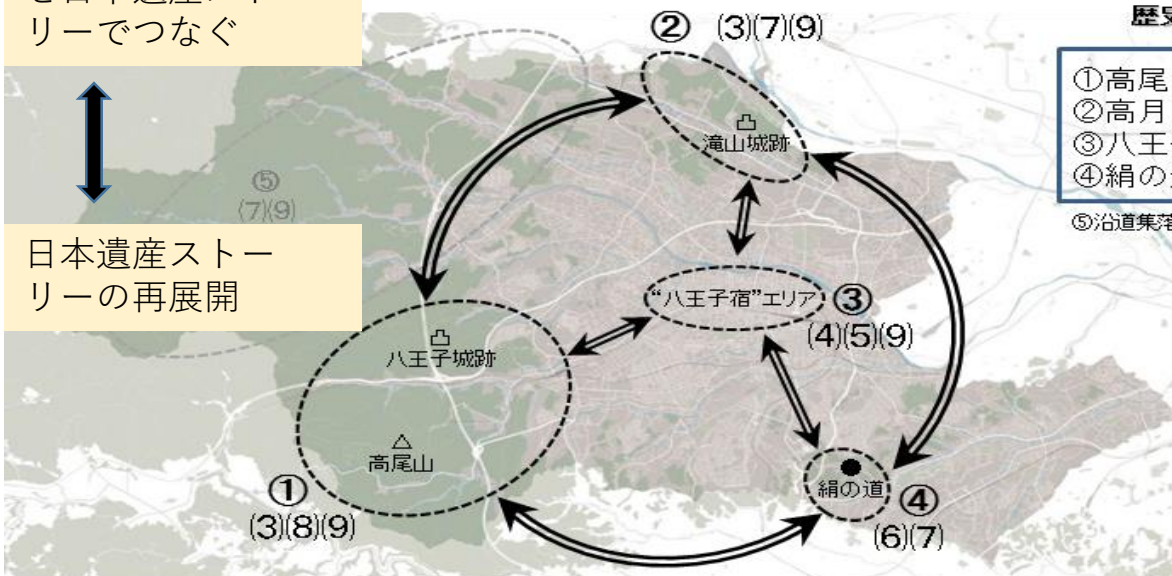
歴史文化基本構想に基づいた日本遺産戦略



歴史文化とエリア
を日本遺産ストーリーでつなぐ



日本遺産ストーリーの再展開



歴史文化保存活用区域

- ①高尾山・八王子城跡エリア
- ②高月・滝山城跡エリア
- ③八王子宿エリア
- ④絹の道エリア

⑤沿道集落エリア

関連文化財群

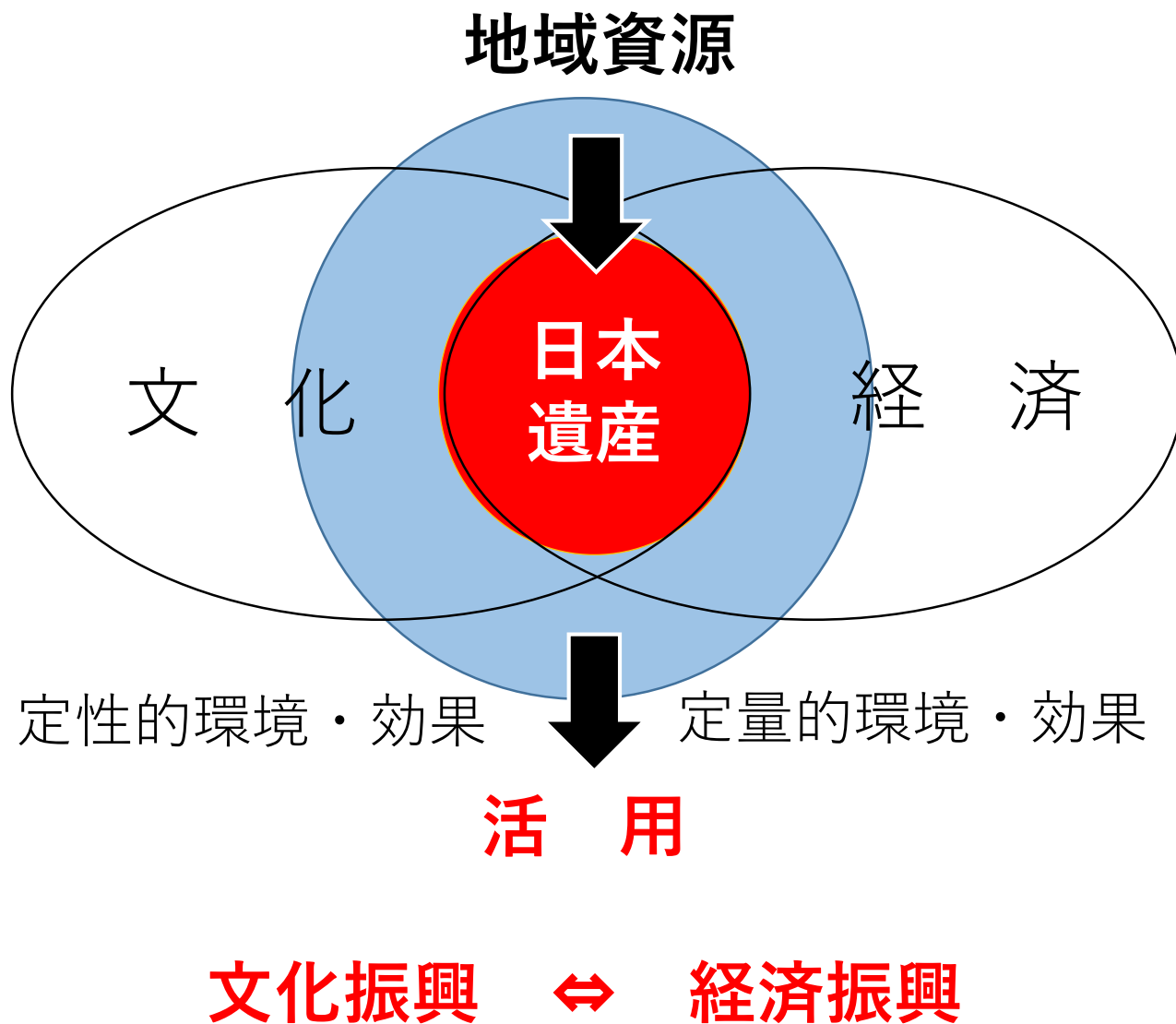
- (1)原始・古代の遺跡が語る人々の営み
- (2)東西南北 いにしえの道

- (3)中世の武士たちと「まちづくり」の礎
- (4)八王子宿と千人同心
- (5)桑都八王子は織物のまち
- (6)世界とつながった絹の道
- (7)自然との共生で育まれた里
- (8)祈りのお山 高尾山の魅力
- (9)季節を彩る年中行事と伝統文化

(10)地名や石碑に残る地域の記憶

◇日本遺産ストーリーがつなぐ「歴史文化保存活用区域」⇒
(歴史文化保存活用ゾーンと文化財保存活用区域)

◇関連文化財群「はちおうじ物語」



日本遺産「桑都物語」推進協議会

令和2年7月30日設立

構成団体

八王子観光コンベンション協会	八王子商工会議所
八王子市学園都市ふれあい財団	八王子市町会自治会連合会
八王子市商店会連合会	八王子織物工業組合
高尾山薬王院	八王子青年会議所
東日本旅客鉄道株式会社	京王電鉄株式会社
高尾登山電鉄株式会社	多摩信用金庫
八王子市文化財保護審議会	
八王子市	八王子市教育委員会

名誉会長 八王子市長

会長 八王子観光コンベンション協会会長

副会長 八王子商工会議所会頭

副会長 八王子市教育委員会教育長



日本遺産を通じた地域活性化 (推進事業)



霊気満山 高尾山
人々の祈りが紡ぐ

桑都物語



普及・啓発

人材育成

多様な主体による
多様な活動

活用整備

日本遺産「桑都物語」推進協議会

調査研究

情報コンテンツ
作成

ストーリーを体感

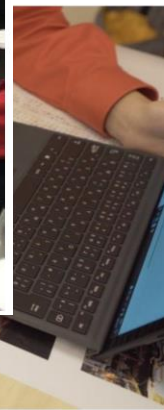


(写真はイメージ)



2023/06/17

1. 人材育成事業



・云物り
・「#日



2023/06/21

初めての出張イベントであったが、活発かつ臨機応変に対応できた。
会場内全域を巡回し、東京都の「桑都物語」チラシを配布し宣伝。
非常に多くの方々と好意をもって交流する事が出来て、主催会場の小松市長からも直接挨拶されるなど、日本遺産サミットの出展者同士を繋ぐような雰囲気作りの役割を担えたと自負できる。



2. 普及啓発事業

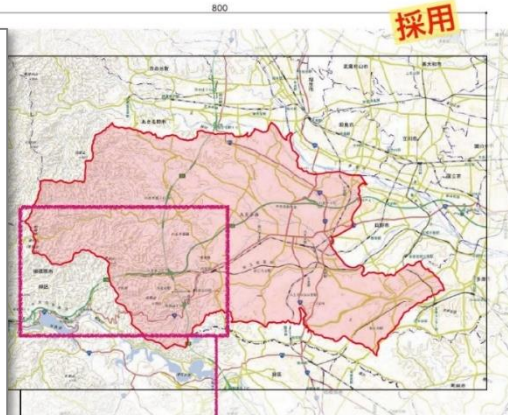


3. 調査研究事業

田口織物工場
織物大森寺町

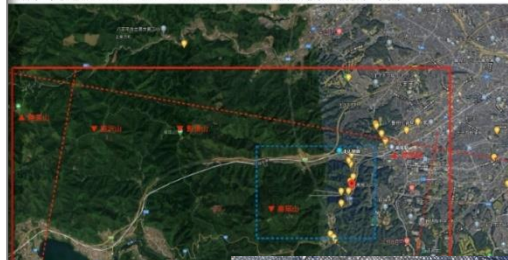


田口織物さんは八王子駅から西へ少し進んだ場所にあります。創業当初は隣の益れる田舎町だったのですが、最近では周りに家も増え住宅街となりました。そのため、織り機を動かすときに大きな音で苦情が来ってしまうこともあったそう。工場へ入って左へ行くと事務所のような場所があり、そこには今までのお仕事でつくられた数え切れないほどの生地サンプルがずらりと並べられています。



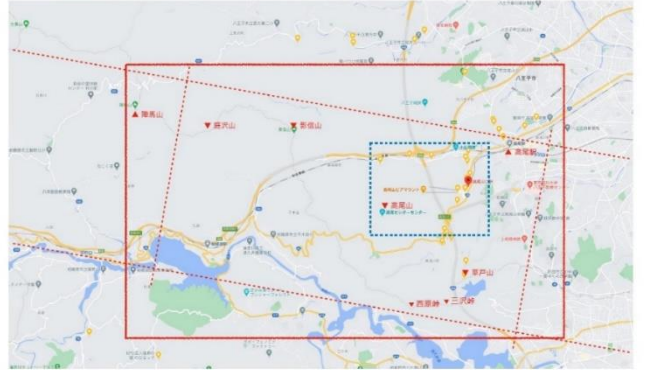
スケール 1/40,000
模型のスケール 1/15,000

アのプロジェクトマッピング模型範囲の検討
仮称) 高尾山フィールドミュージアムを語る模型範囲 (案)



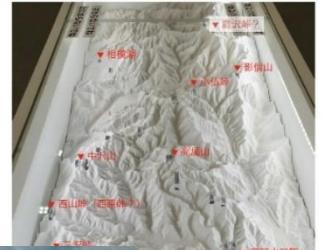
高尾山エリアのプロジェクトマッピング模型範囲の検討

仮称) 高尾山フィールドミュージアムを語る模型範囲 (案)



高尾山エリアのプロジェクトマッピング模型範囲の検討

TAKAO 599 MUSEUM の模型等の展示範囲



4. 活用整備事業



桑都日本遺産センター

2023/06/21



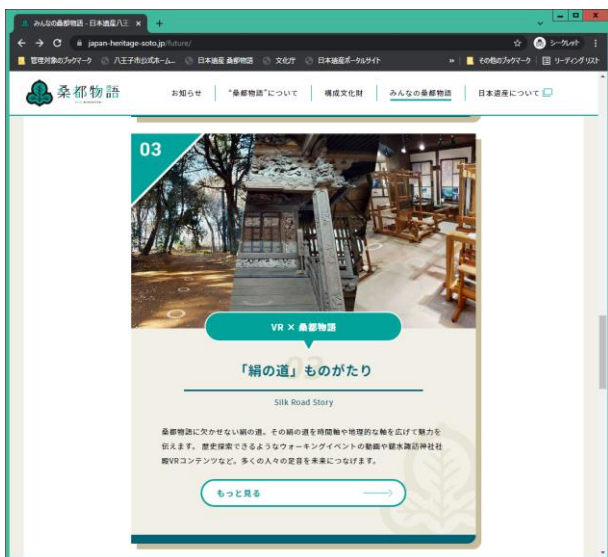
日本遺産
桑都・八王子展

JAPAN HERITAGE
MULBERRY CITY / HACHIOJI EXHIBITION

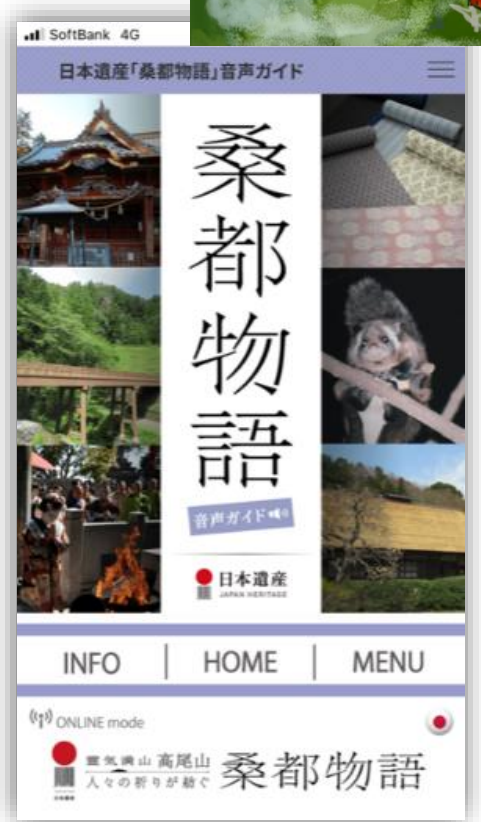
出展作家
 飯野哲心 杉原民子
 惣造栄工 浅野彌彦
 ナーリー一織純 竹谷嘉人
 久米島 中村真弥子
 江崎戸裕太 上島か女子
 高石優真

八王子織物工業組合
多摩織工芸館

5. 情報コンテンツ作成事業



2023/06/21



日本遺産の活用



霊気満山 高尾山
人々の祈りが紡ぐ

桑都物語



2023/06/21

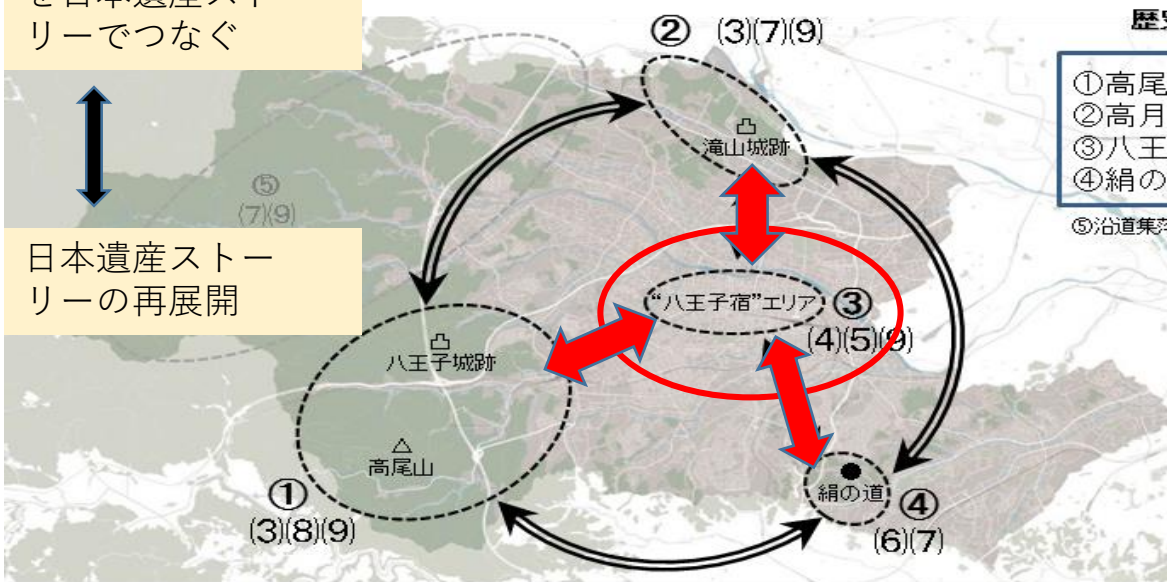
15

歴史文化基本構想に基づいた日本遺産戦略

歴史文化とエリア
を日本遺産ストーリーでつなぐ



日本遺産ストーリーの再展開



歴史文化保存活用区域

- ①高尾山・八王子城跡エリア
- ②高月・滝山城跡エリア
- ③八王子宿エリア
- ④絹の道エリア

⑤沿道集落エリア

関連文化財群

- (1)原始・古代の遺跡が語る人々の営み
- (2)東西南北 いにしえの道

- (3)中世の武士たちと「まちづくり」の礎
- (4)八王子宿と千人同心
- (5)桑都八王子は織物のまち
- (6)世界とつながった絹の道
- (7)自然との共生で育まれた里
- (8)祈りのお山 高尾山の魅力
- (9)季節を彩る年中行事と伝統文化

(10)地名や石碑に残る地域の記憶

日本遺産ストーリーがつなぐ「歴史文化保存活用区域」 ⇒
(歴史文化保存活用ゾーンと文化財保存活用区域)
関連文化財群「はちおうじ物語」

日本遺産の活用



桑都日本遺産センター

はちほく

八王子博物館

HACHIOJI MUSEUM

2023/06/21

桑都日本遺産センター 八王子博物館（令和3年6月開館）



桑都テラス (令和4年10月オープン)



八王子車人形及び説経浄瑠璃



上の祭り・下の祭り（八王子まつり）

桑都文化



八王子芸妓



木遣を継承する八王子消防記念会

2023/06/21 「織物のまち」の発展が育んだ伝統文化⇒「桑都文化」

- 認知度（市政世論調査 58%）
- 観光コンテンツ（体験・体感メニュー、物販・飲食等）
- 人材育成（コーディネーター、ガイド、インフルエンサー）

日本遺産ストーリーを体感



民間事業者や教育機関等との連携が重要、
官民一体の取り組みが不可欠

- 文化観光・産業観光、観光まちづくりの推進
⇒八王子市基本計画『未来デザイン2040』
の重点テーマ
(施策分野横断的に「日本遺産」を活用)
- 都市間連携の推進 (近隣地域・テーマ)
- 令和5年11月「日本遺産フェスティバル」開催
- 拠点整備⇒令和8年度開設予定の八王子駅南口集いの
拠点に「歴史・郷土ミュージアム」を開設



観光を視点とした官民一体の取り組みが不可欠



八王子南口集いの拠点（令和8年秋オープン）



2023/06/21



八王子に
全国の日本遺産が
集結します。

NEXT!
JAPAN HERITAGE
FESTIVAL

日本遺産フェスティバル

IN TOKYO
HACHIOJI

in 桑都・八王子

2023年11月4日(土)・5日(日)

東京たま来メッセ(東京都立国際会議場交流センター)
〒187-8588 東京都八王子市下町1-1-1
TEL: 0426-22-1111 (受付時間: 10:00~18:00) URL: www.tamaki.jp



2023/06/21

お問い合わせ

日本遺産「桑都物語」推進協議会事務局（八王子市都市戦略部都市戦略課）

TEL：042-620-7434

E-mail：japan-heritage-soto@city.hachioji.tokyo.jp

Facebook



Instagram



Twitter



Official SNS



YouTube



Web

日本遺産「桑都物語」
ポータルサイト